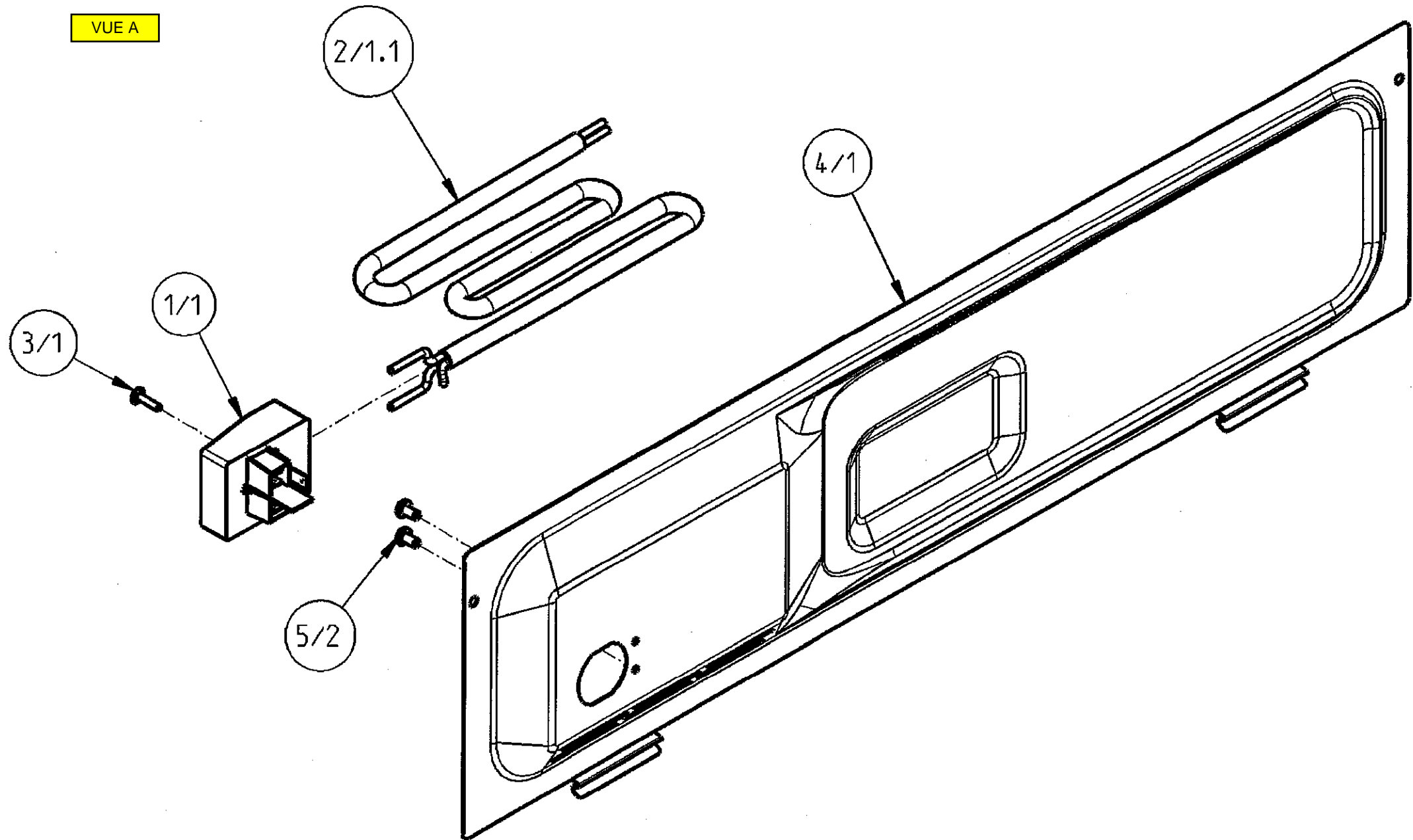
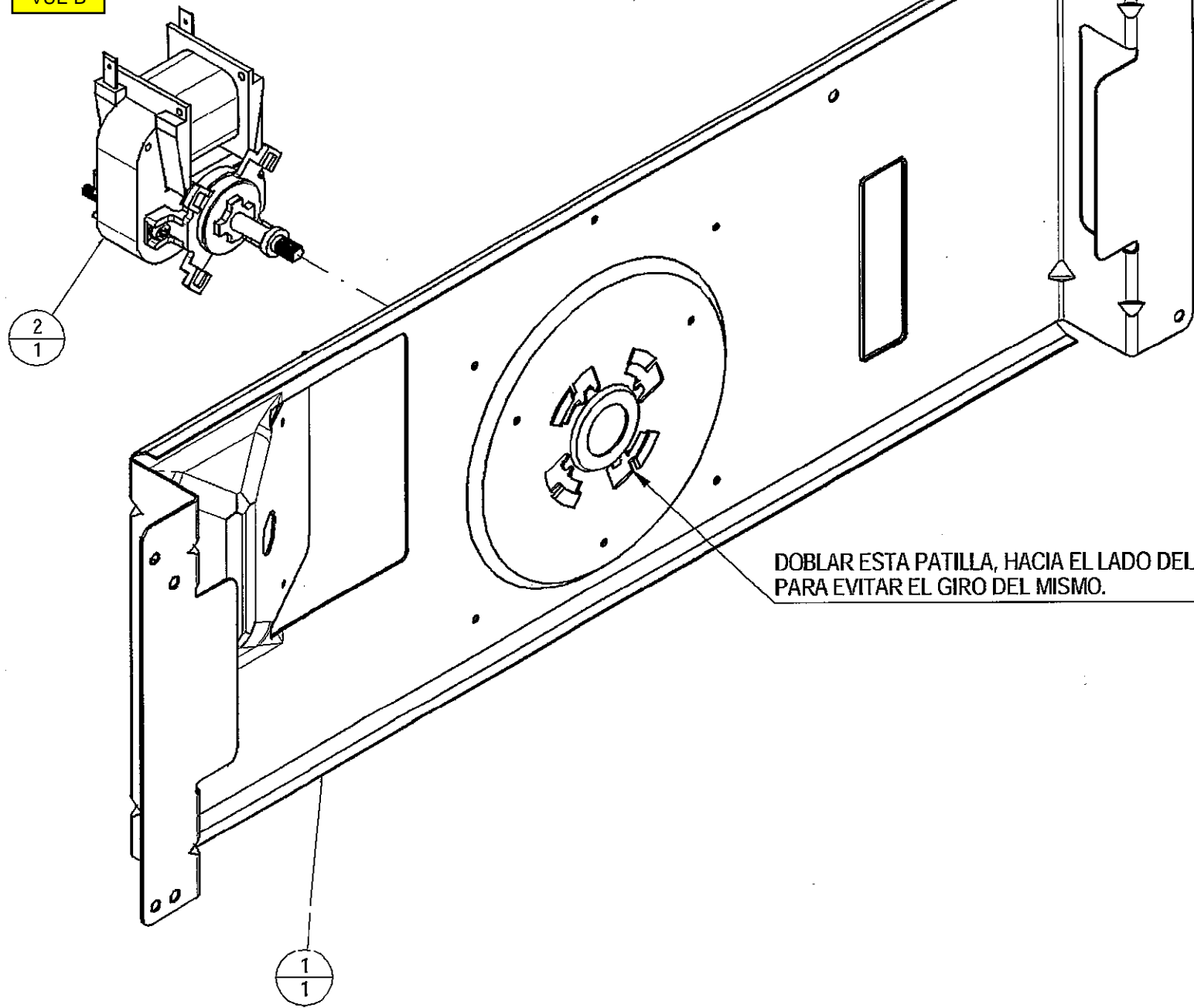


VUE A

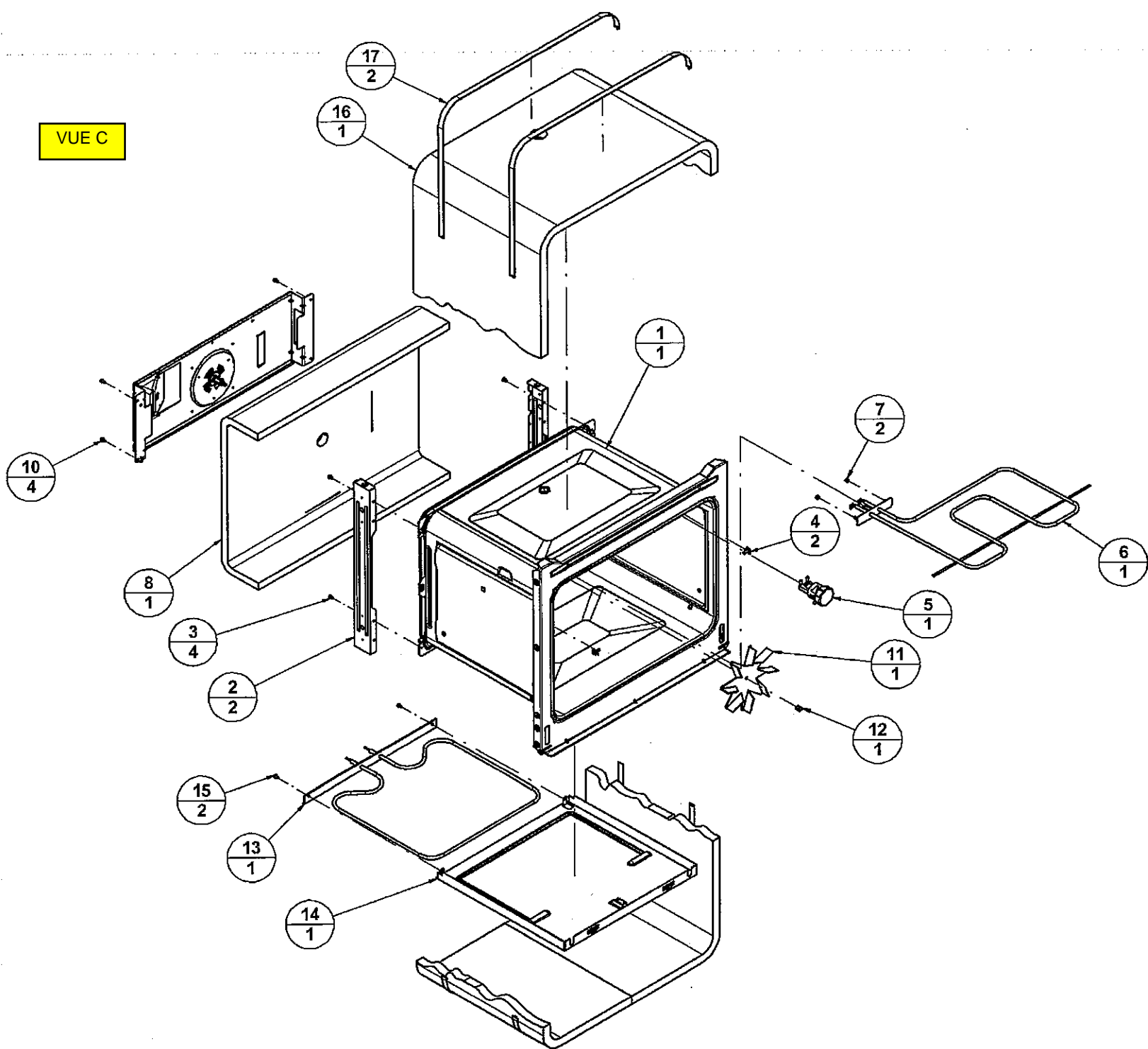


VUE B

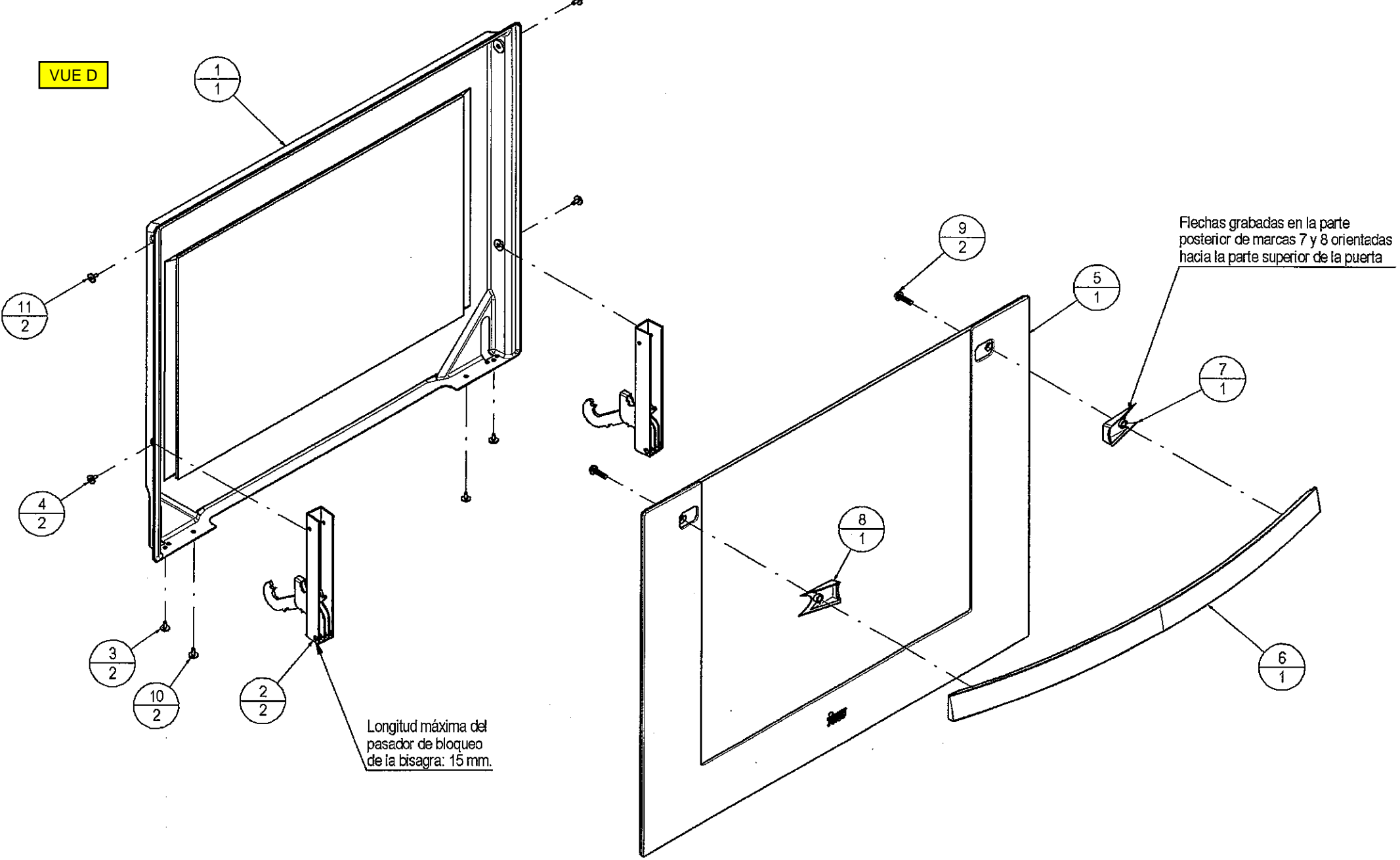


DOBLAR ESTA PATILLA, HACIA EL LADO DEL MOTOR, PARA EVITAR EL GIRO DEL MISMO.

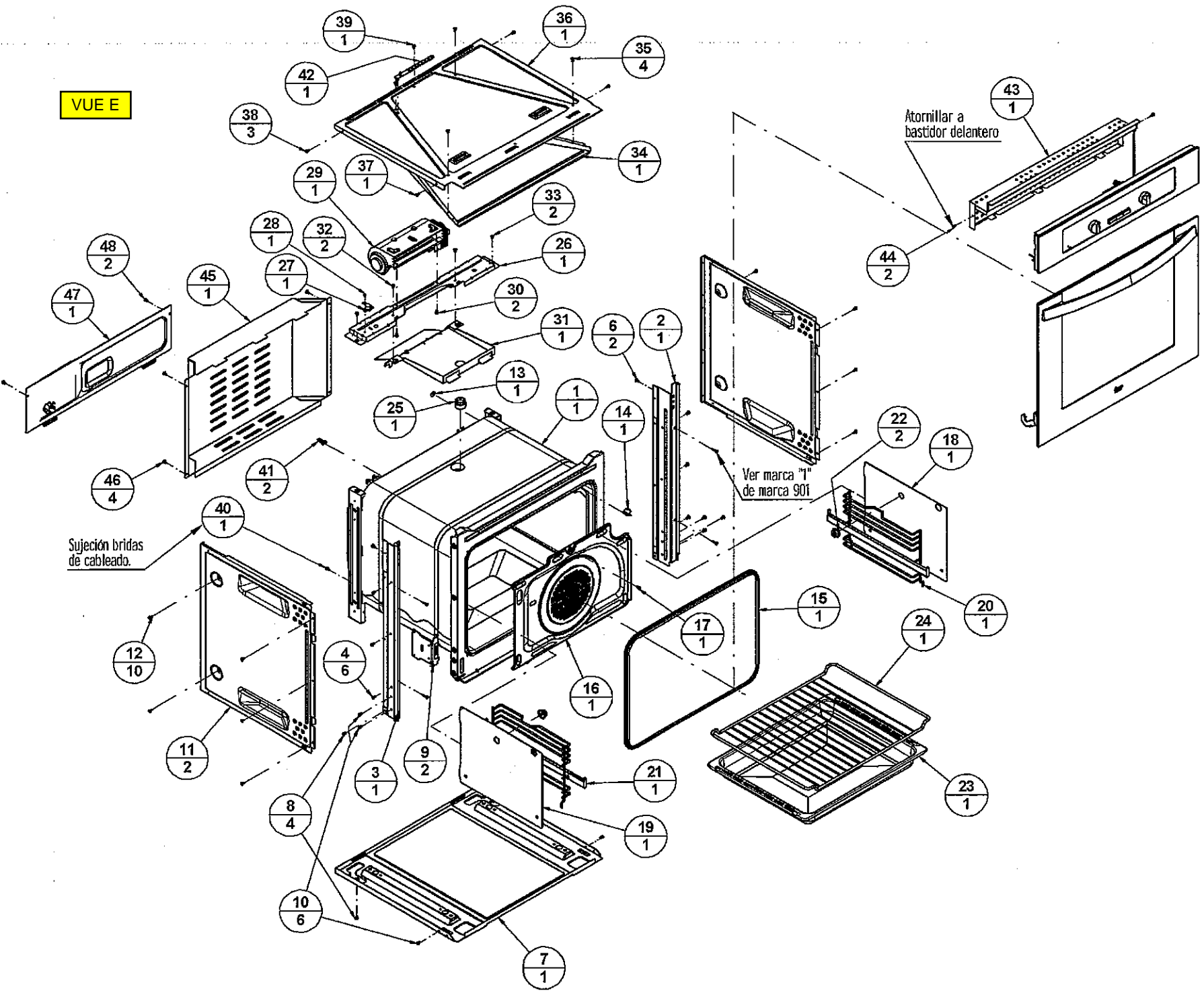
VUE C



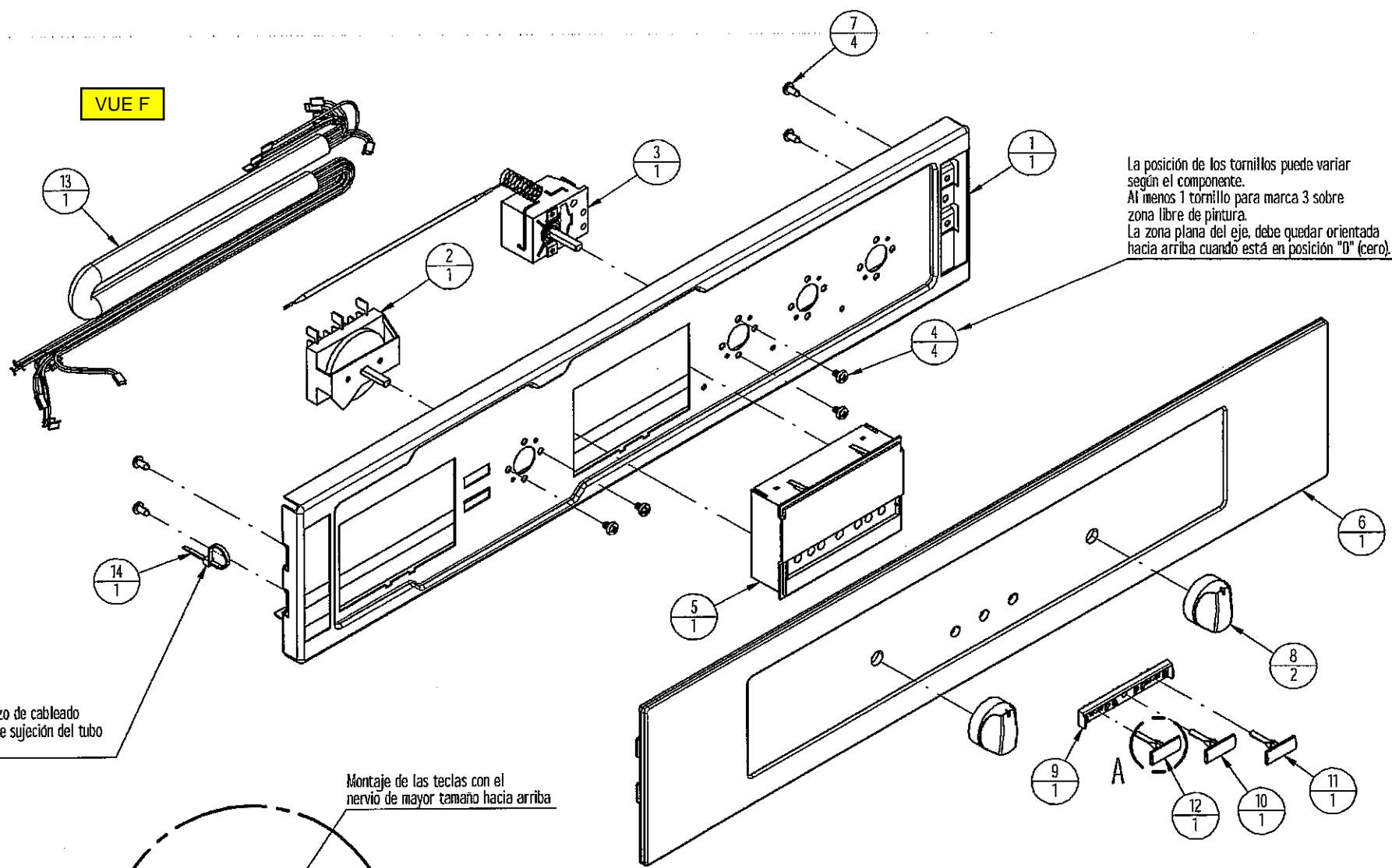
VUE D



VUE E



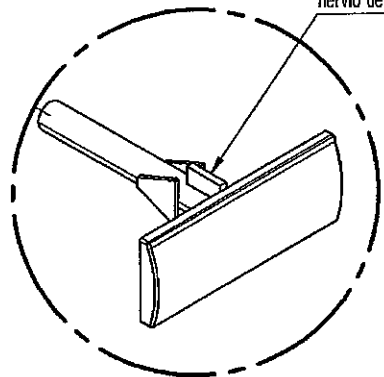
VUE F



La posición de los tornillos puede variar según el componente.
Al menos 1 tornillo para marca 3 sobre zona libre de pintura.
La zona plana del eje, debe quedar orientada hacia arriba cuando está en posición "0" (cero).

Posición en el mazo de cableado junto a la brida de sujeción del tubo de poliuretano.

Montaje de las teclas con el nervio de mayor tamaño hacia arriba



DETALLE A