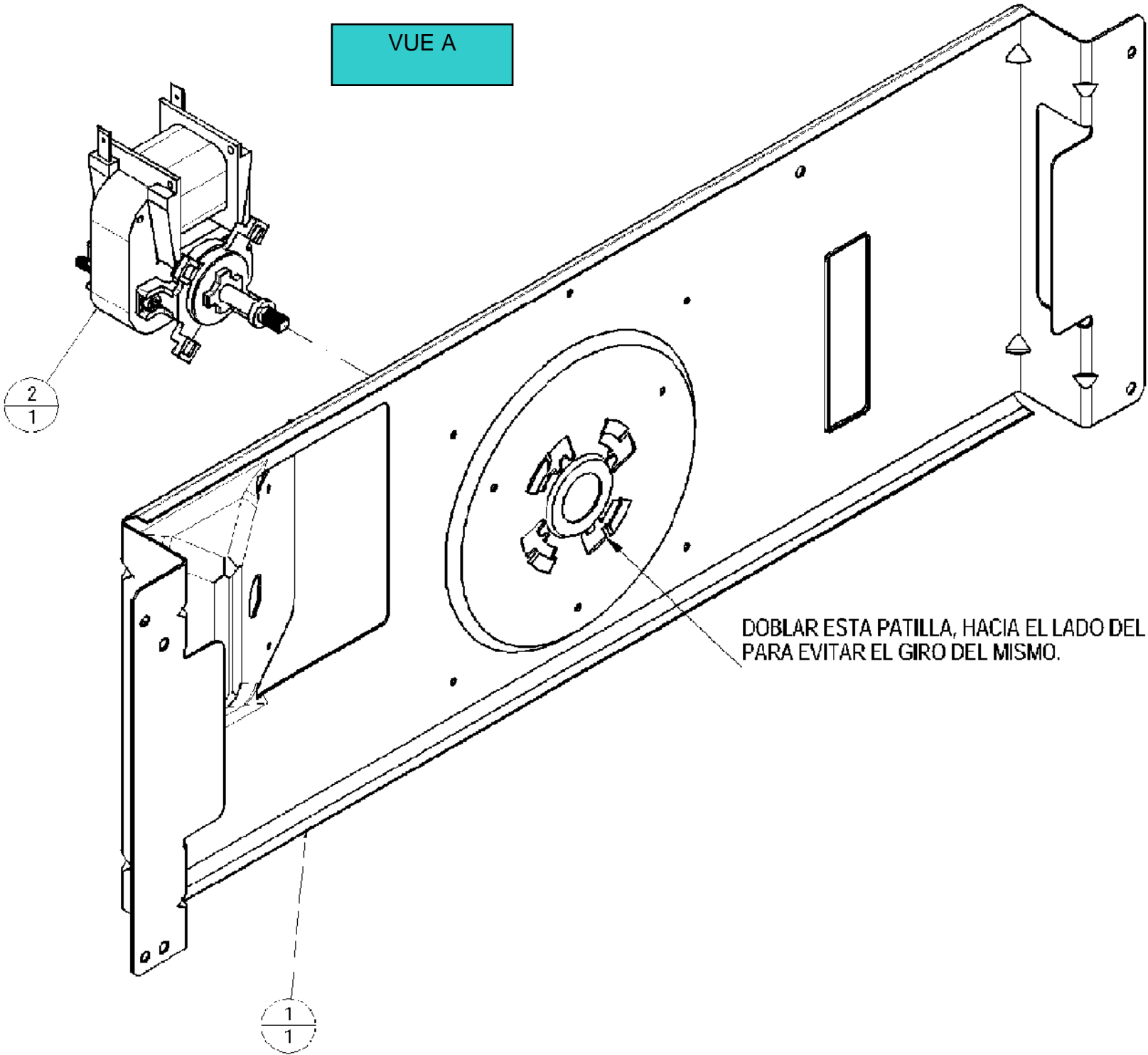
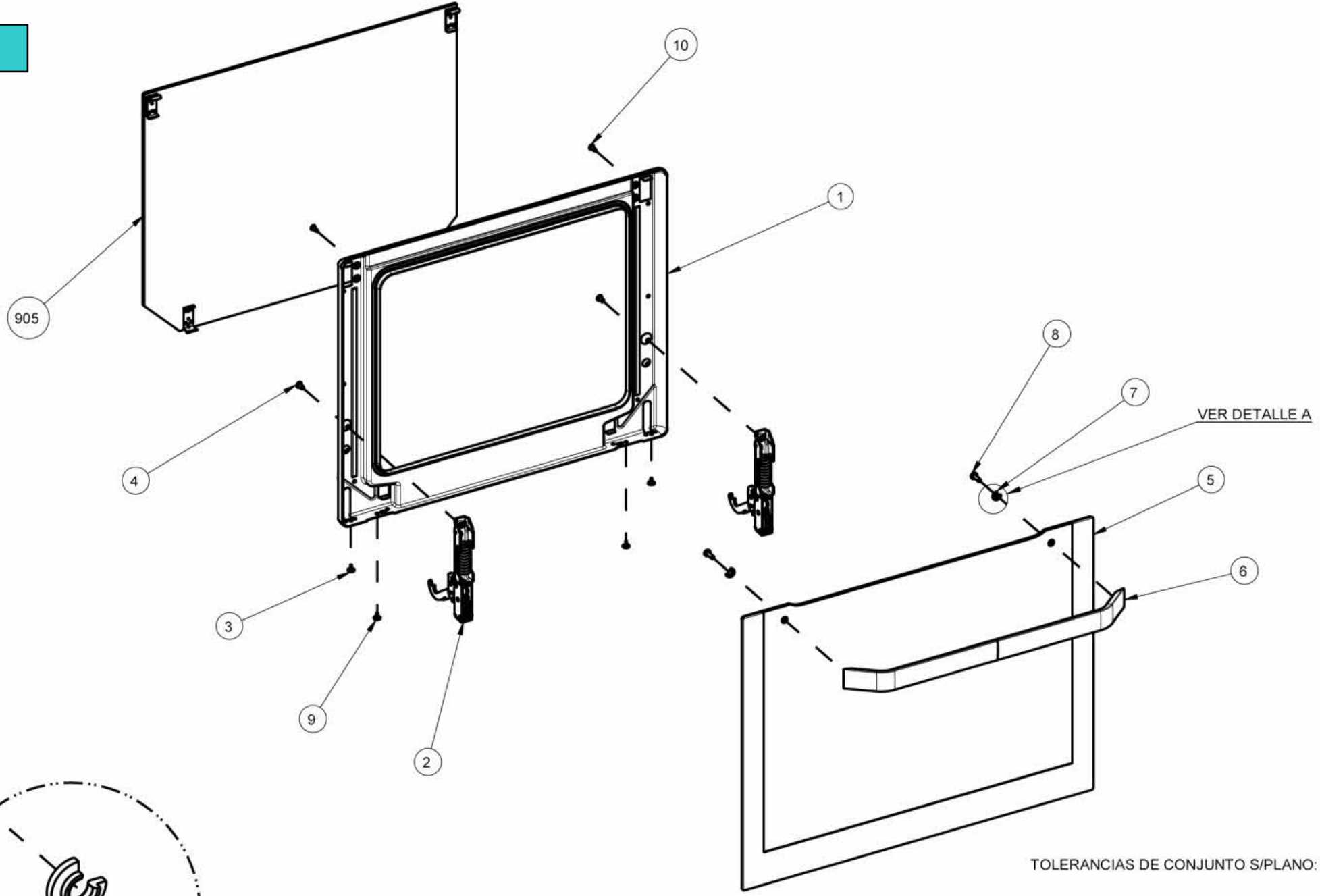


VUE A



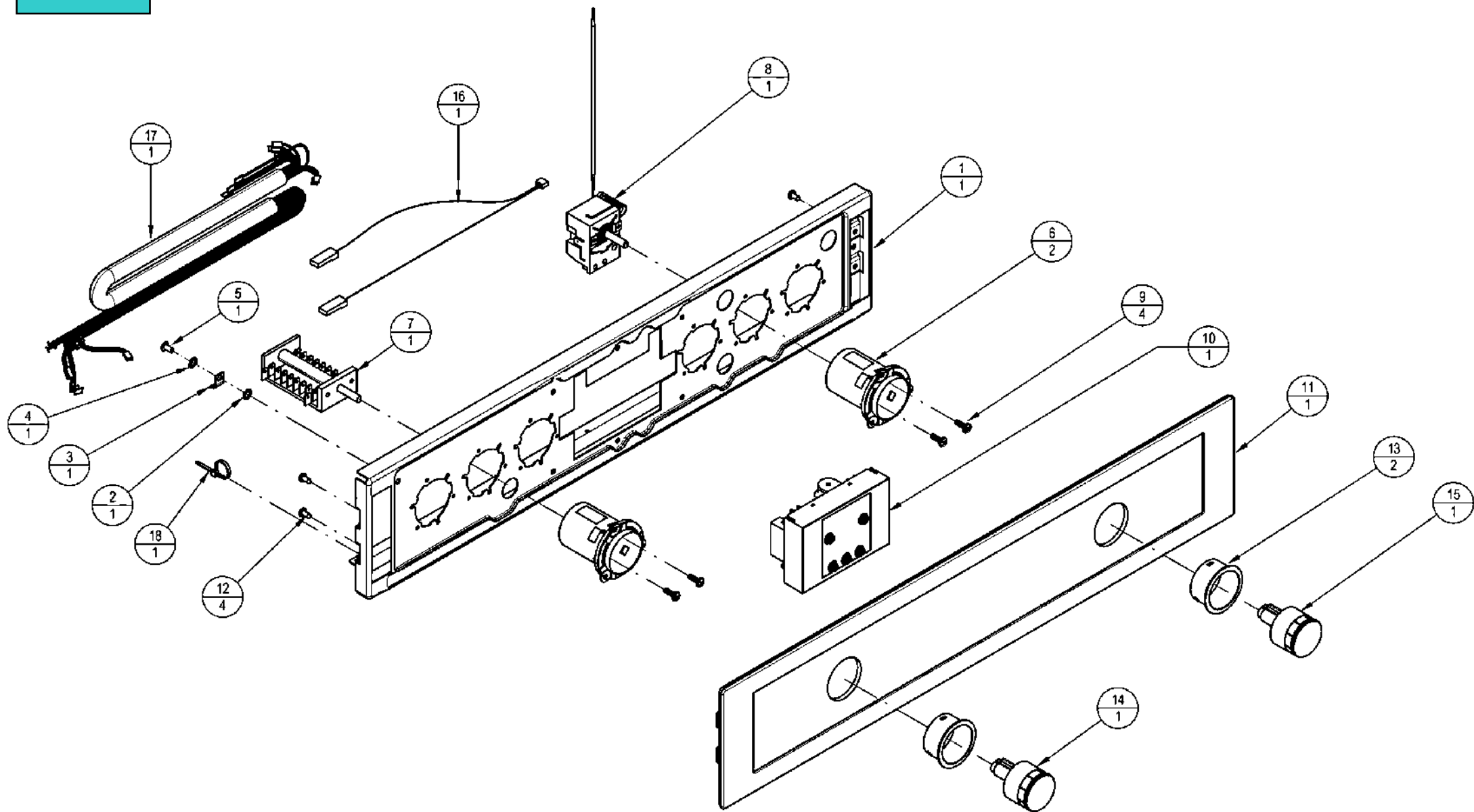
DOBLAR ESTA PATILLA, HACIA EL LADO DEL MOTOR,
PARA EVITAR EL GIRO DEL MISMO.

VUE B

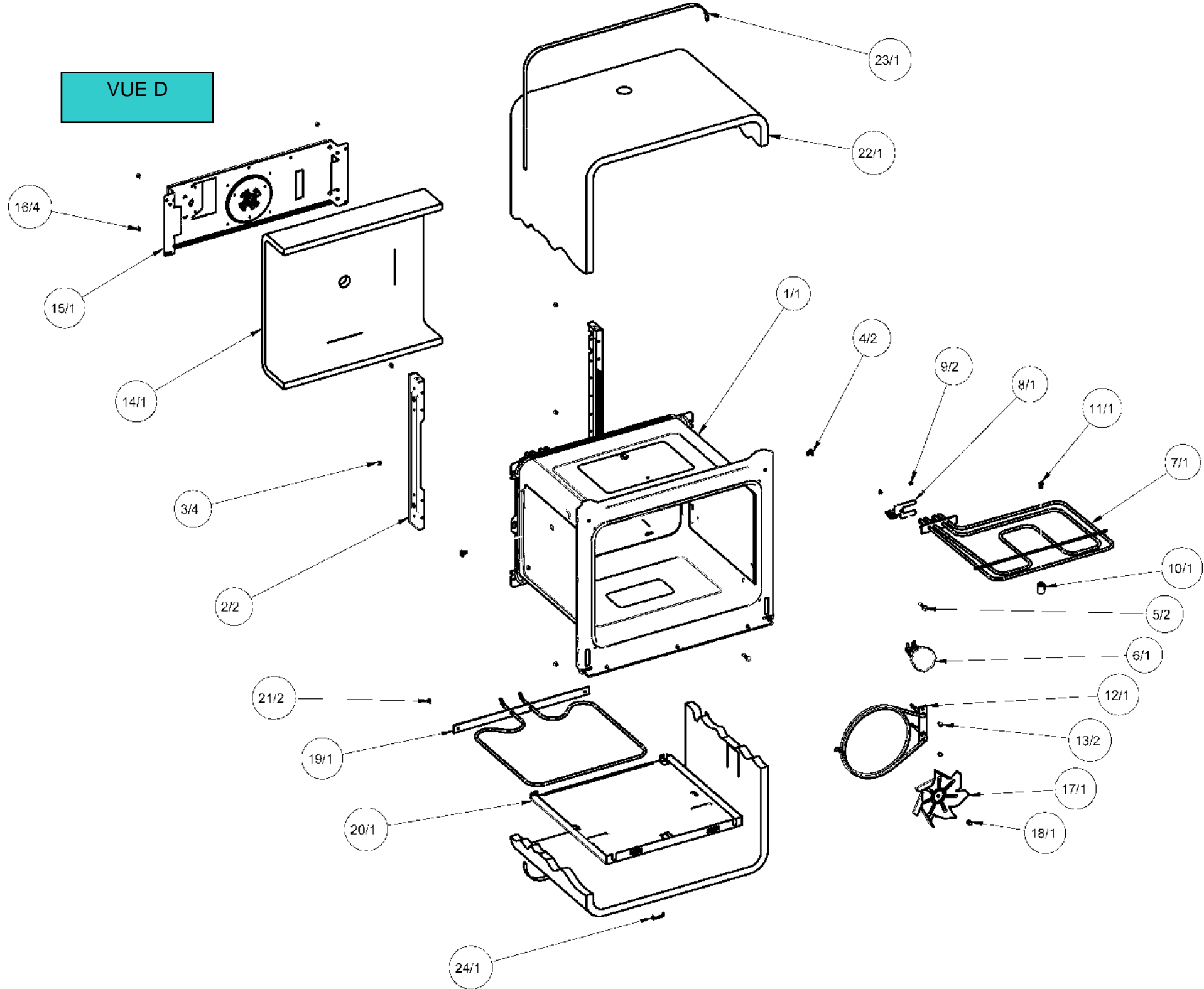


TOLERANCIAS DE CONJUNTO S/PLANO: 86

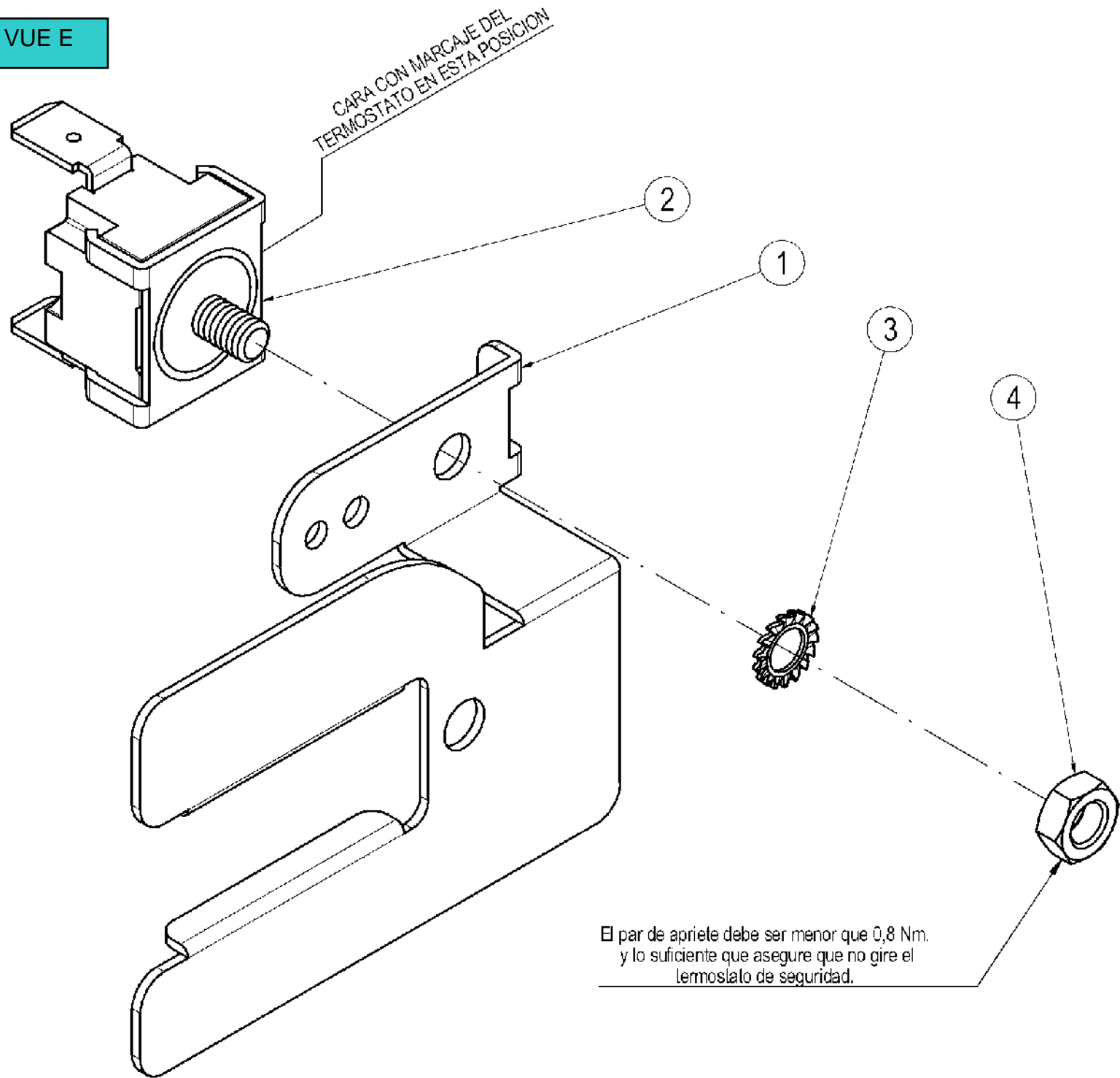
VUE C



VUE D

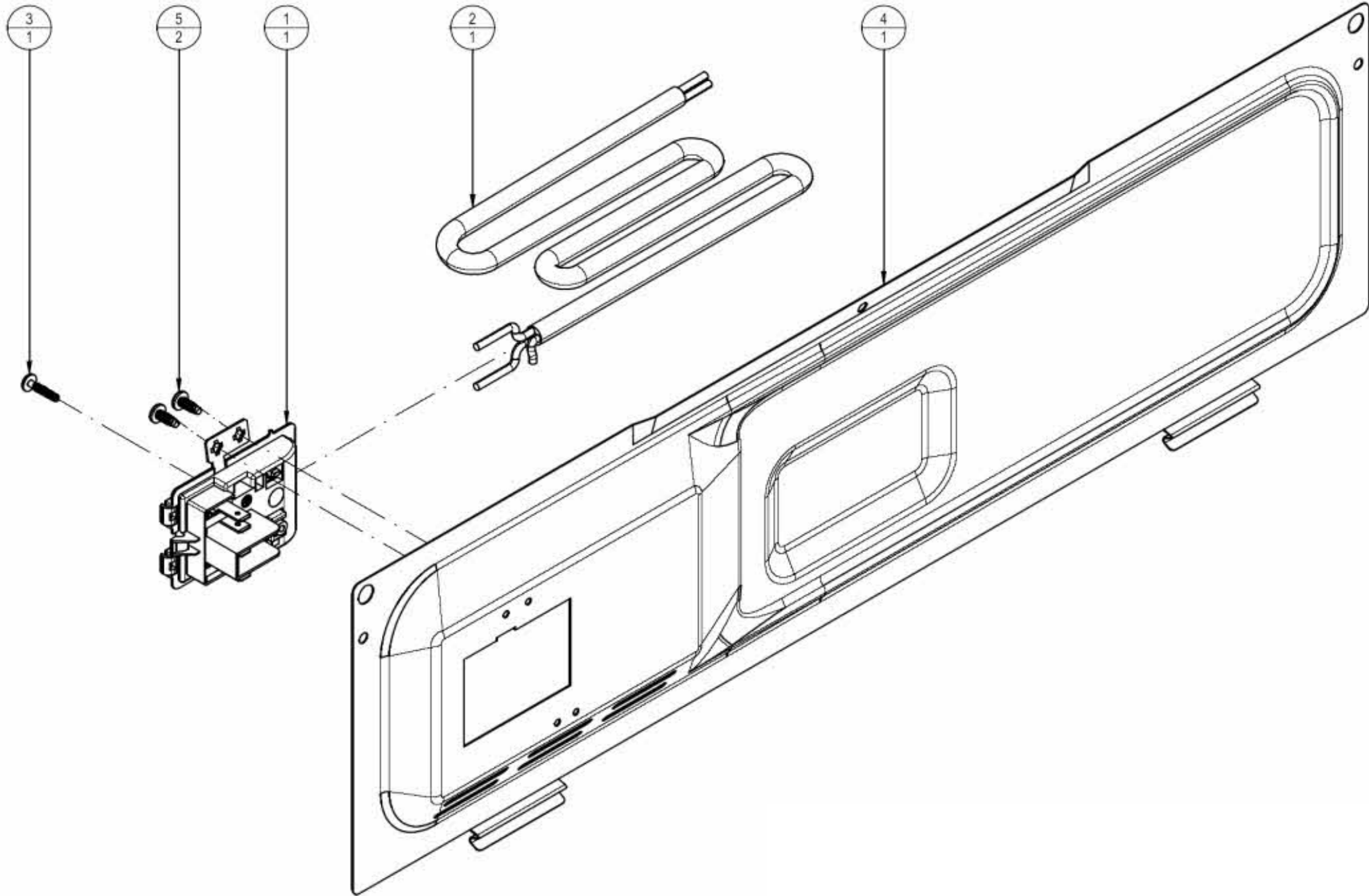


VUE E



El par de apriete debe ser menor que 0,8 Nm.
y lo suficiente que asegure que no gire el
termosato de seguridad.

VUE F



VUE G

