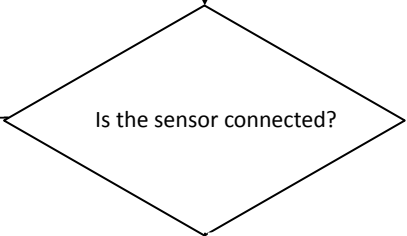
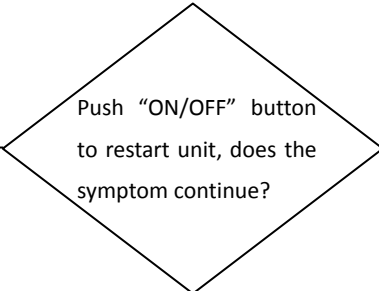


IGBT temperature sensor Open Error (FA)

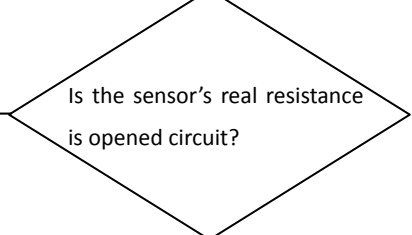


: check if the sensor wire is damaged.

Connect the sensor.
Replace the Power board.



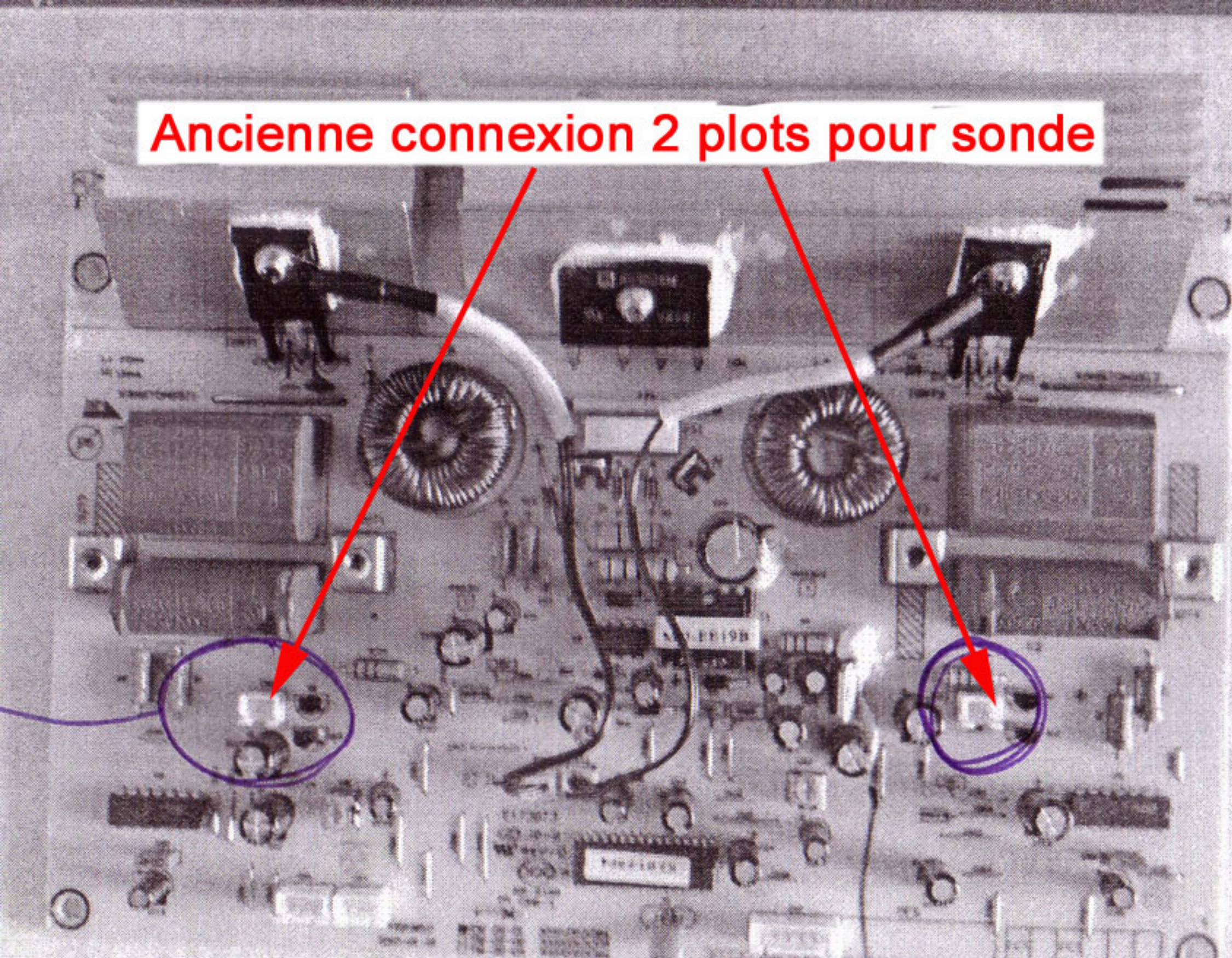
Replace the display board.



The sensor has defected. Replace the Power board.

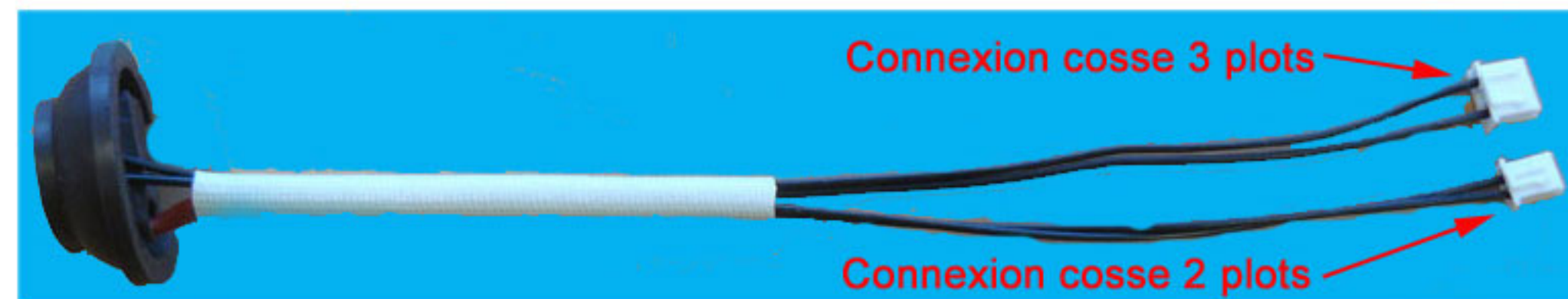
Perform the operation again and check if it is working properly.

Ancienne connexion 2 plots pour sonde

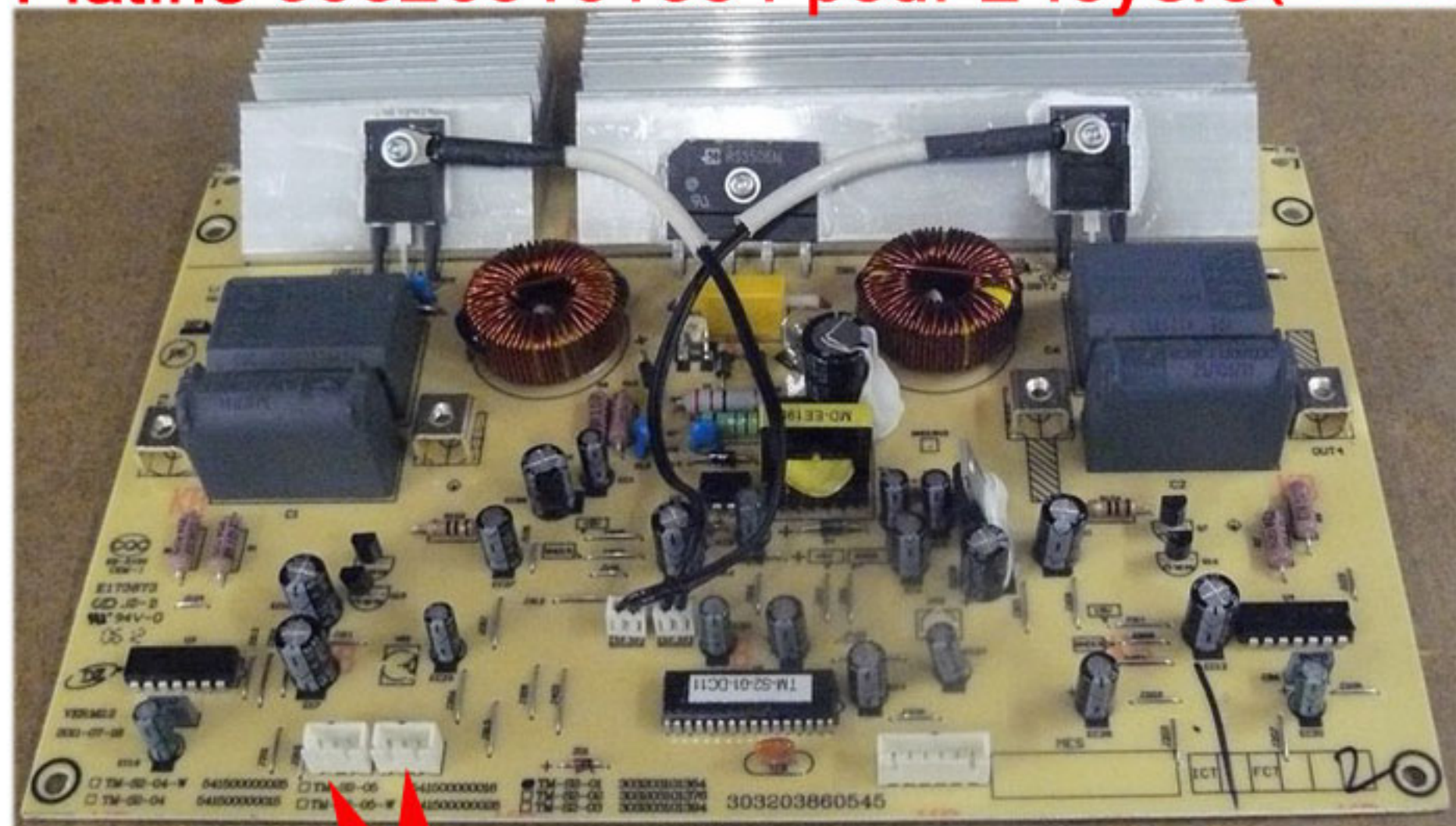


Platine de puissance ancien modèle avec connexion cosse 2 plots

Si vous installez 1 nouvelle platine de puissance avec connexion sonde 3 plots (ref 303203101364 ou 303203101376 ci-dessous) à la place d'1 platine ancienne avec connexion sonde 2 plots (comme la photo à gauche), il sera nécessaire de changer aussi les sondes de températures par la sonde 2 connexions ref 303208101074 ci-dessous



Platine 303203101364 pour 2 foyers (2 sondes)



Nouvelle connexion 3 plots pour sonde température

Platine 303203101376 pour 1 foyer (1 sonde)

