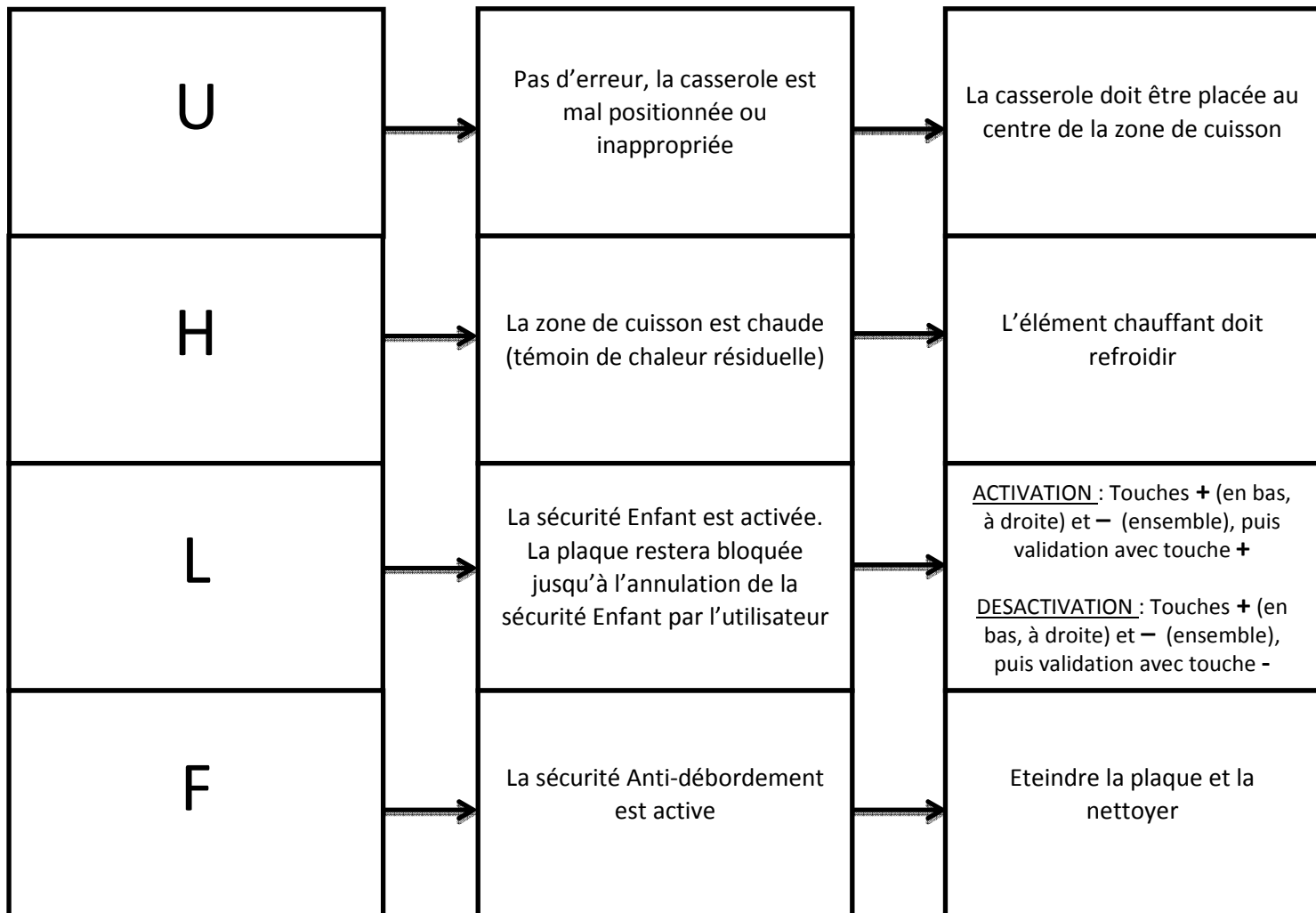
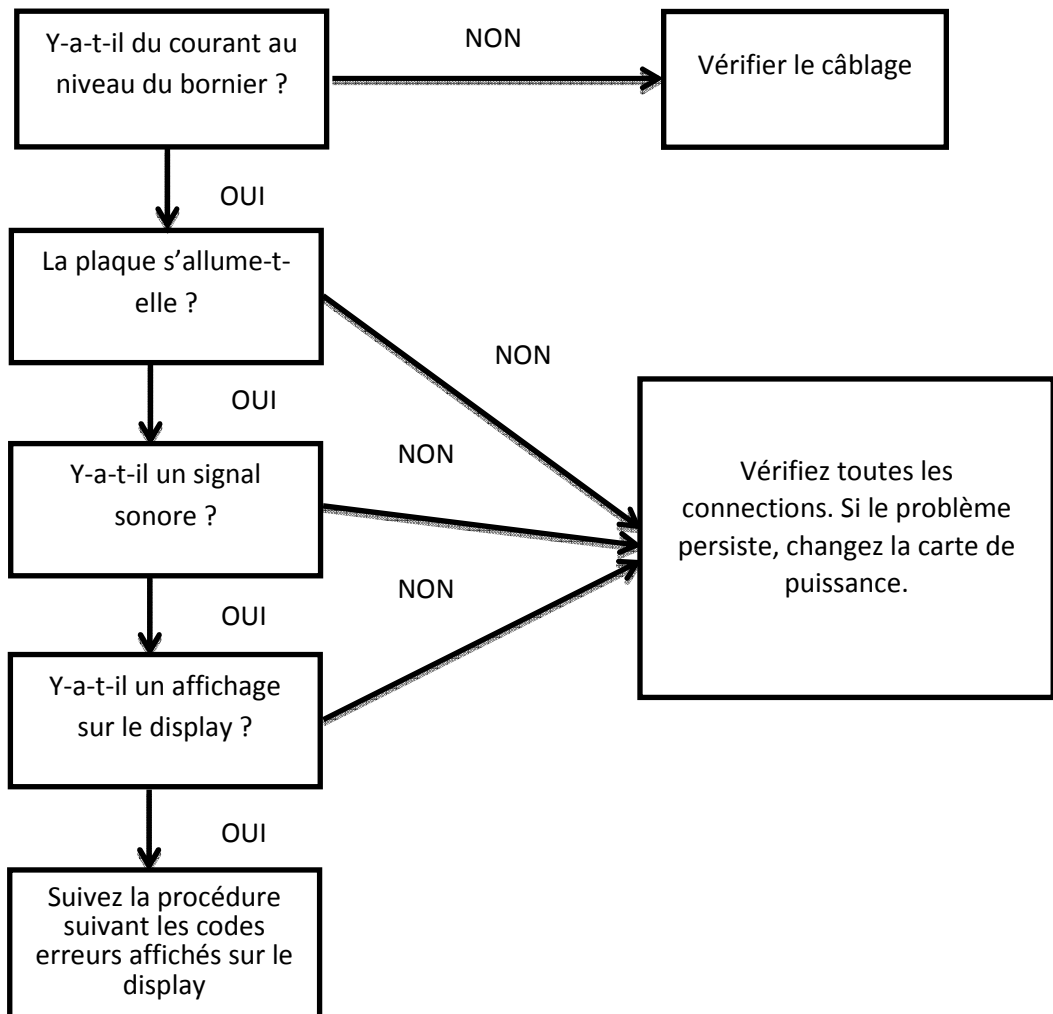
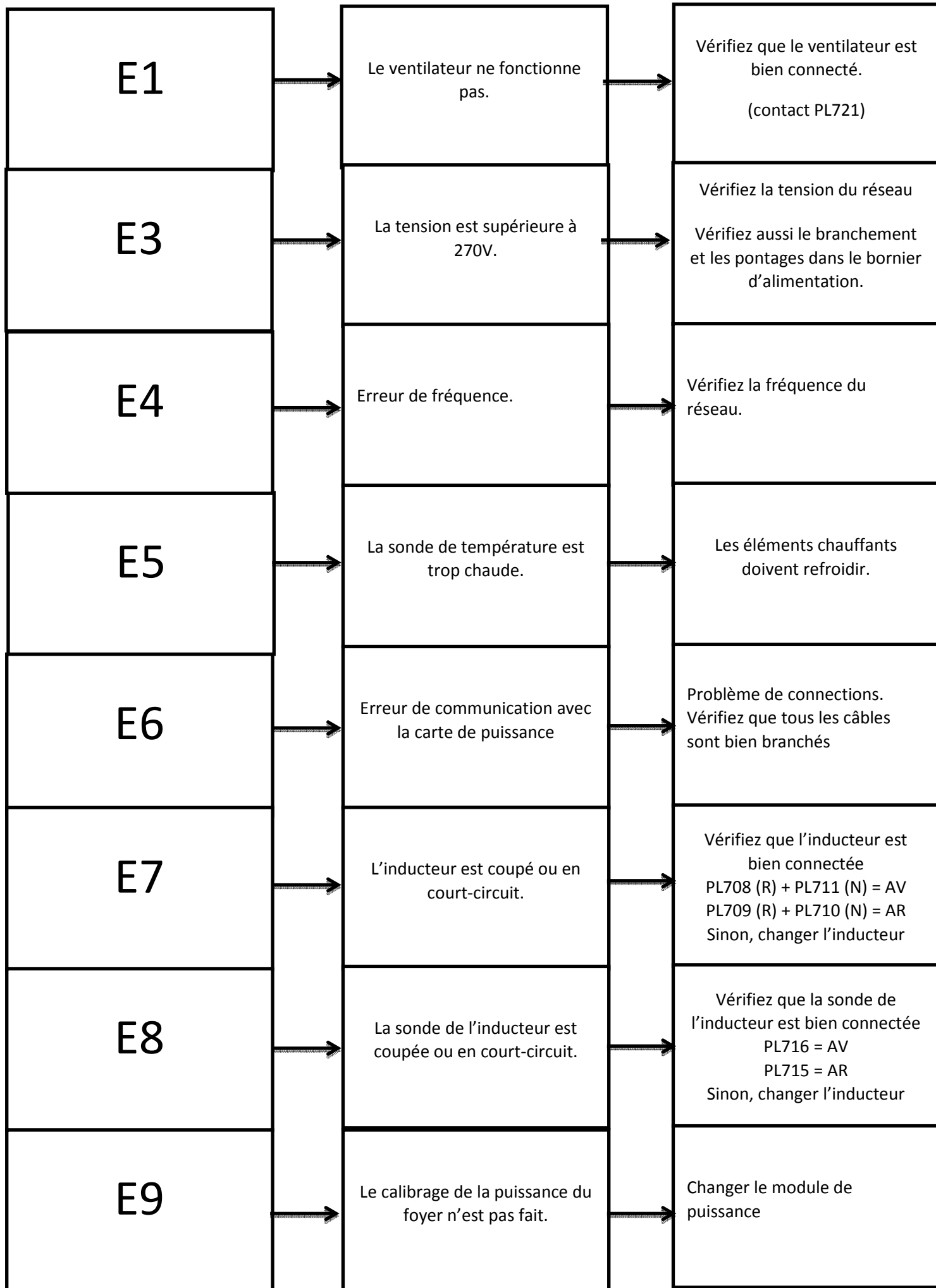


TURKCE	ENGLISH
MAVİ	BLUE
SIYAH	BLACK
KIRMIZI	RED
SIYAHBEYAZ	BLACKWHITE
KAHVE	BROWN
BEYAZ	WHITE
MOR	PURPLE
GRİ	GREY
PEMBE	PINK
KIRMIZIBEYAZ	REDWHITE
MAVİBEYAZ	BLUEWHITE
KAHVEBEYAZ	BROWNWHITE

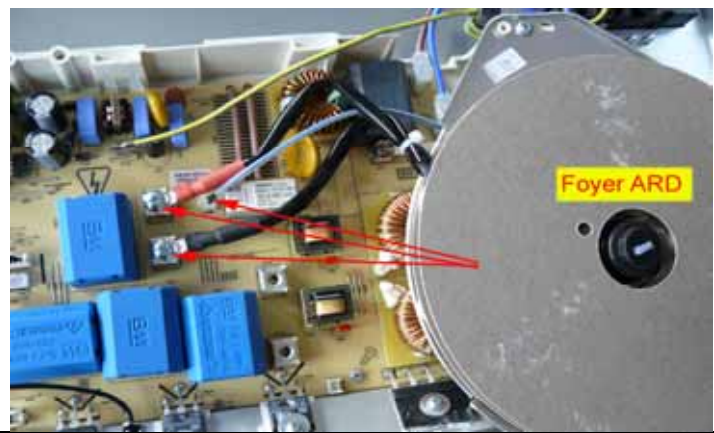




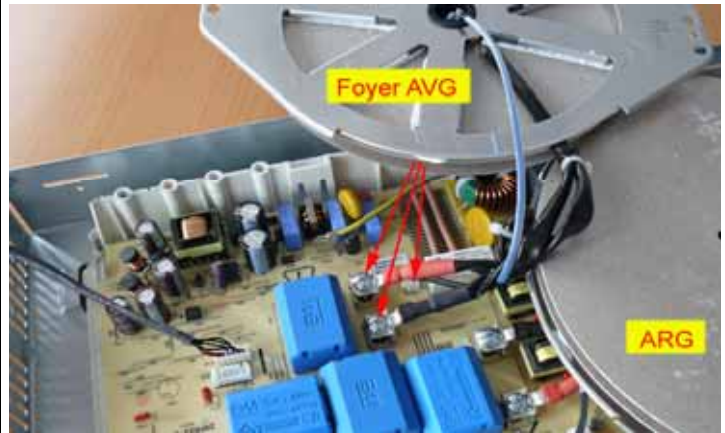
Foyer ARRIERE GAUCHE



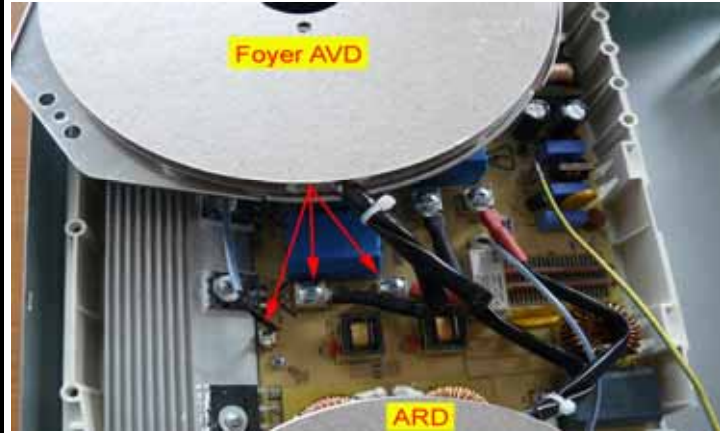
Foyer ARRIERE DROIT



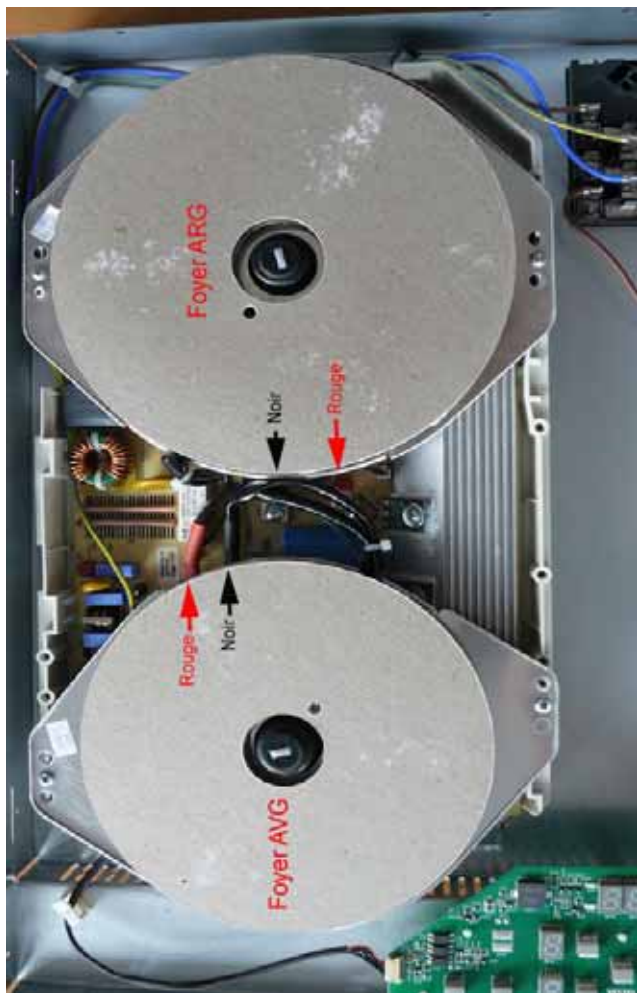
Foyer AVANT GAUCHE



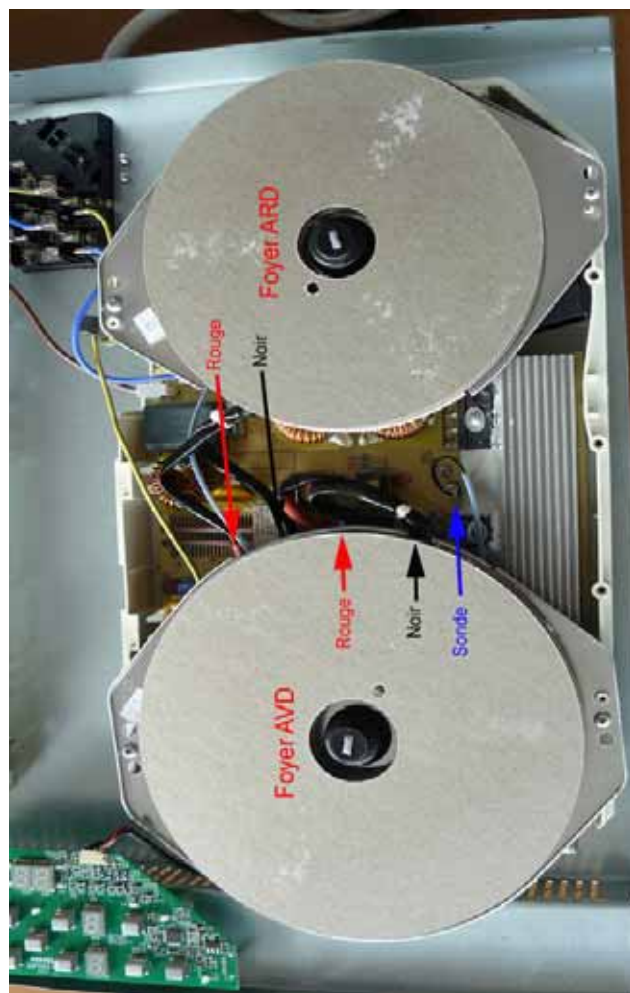
Foyer AVANT DROIT



Foyers COTE GAUCHE

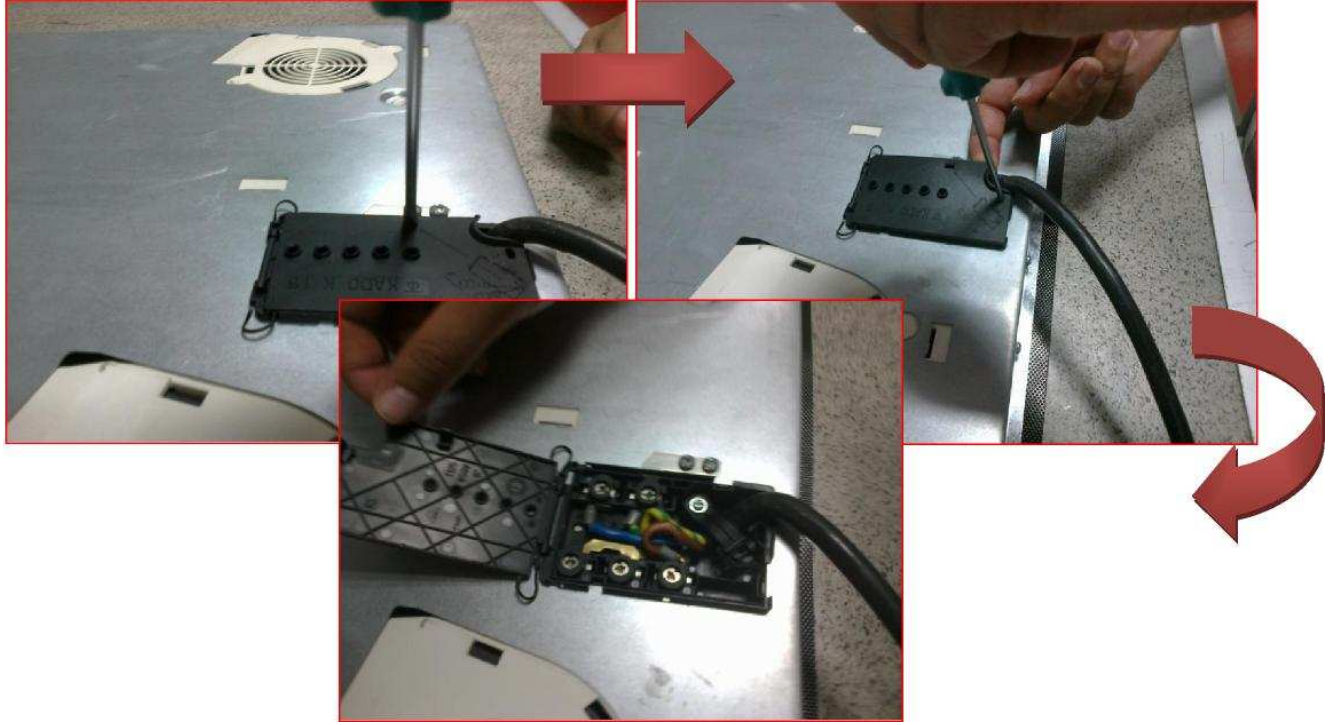


Foyers COTE DROIT

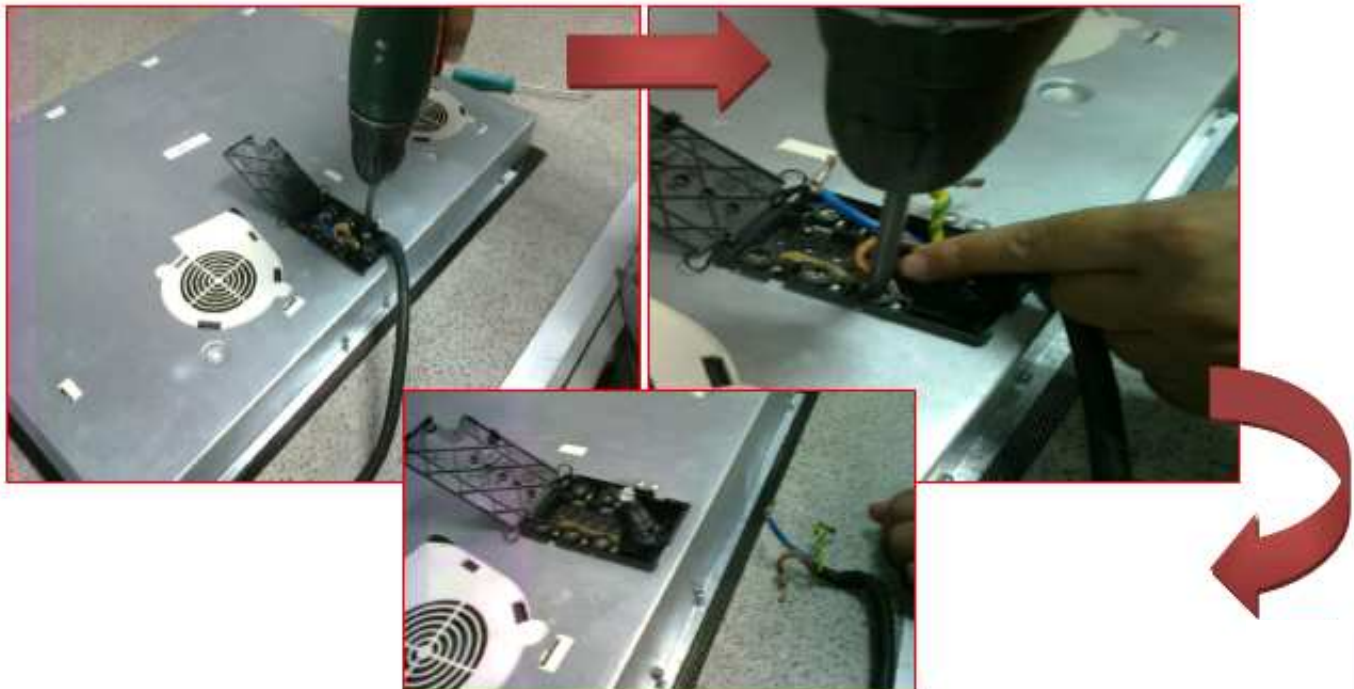


Changer le bornier ou la câble d'alimentation

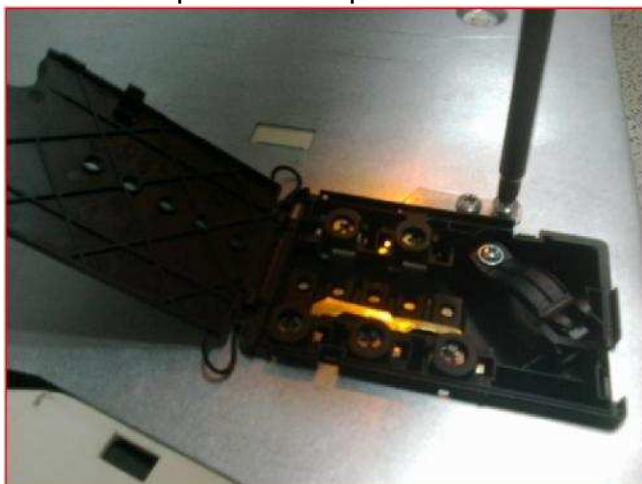
- Retournez la plaque de cuisson et appuyez sur les crochets de la boîte à bornes à l'aide d'un tournevis



- Dévisser toutes les vis du bornier



- Dévisser les deux vis indiquées sur la photo ci-dessous



- Appuyez sur les crochets du bornier (à l'aide d'un tournevis) puis tirez sur le bornier

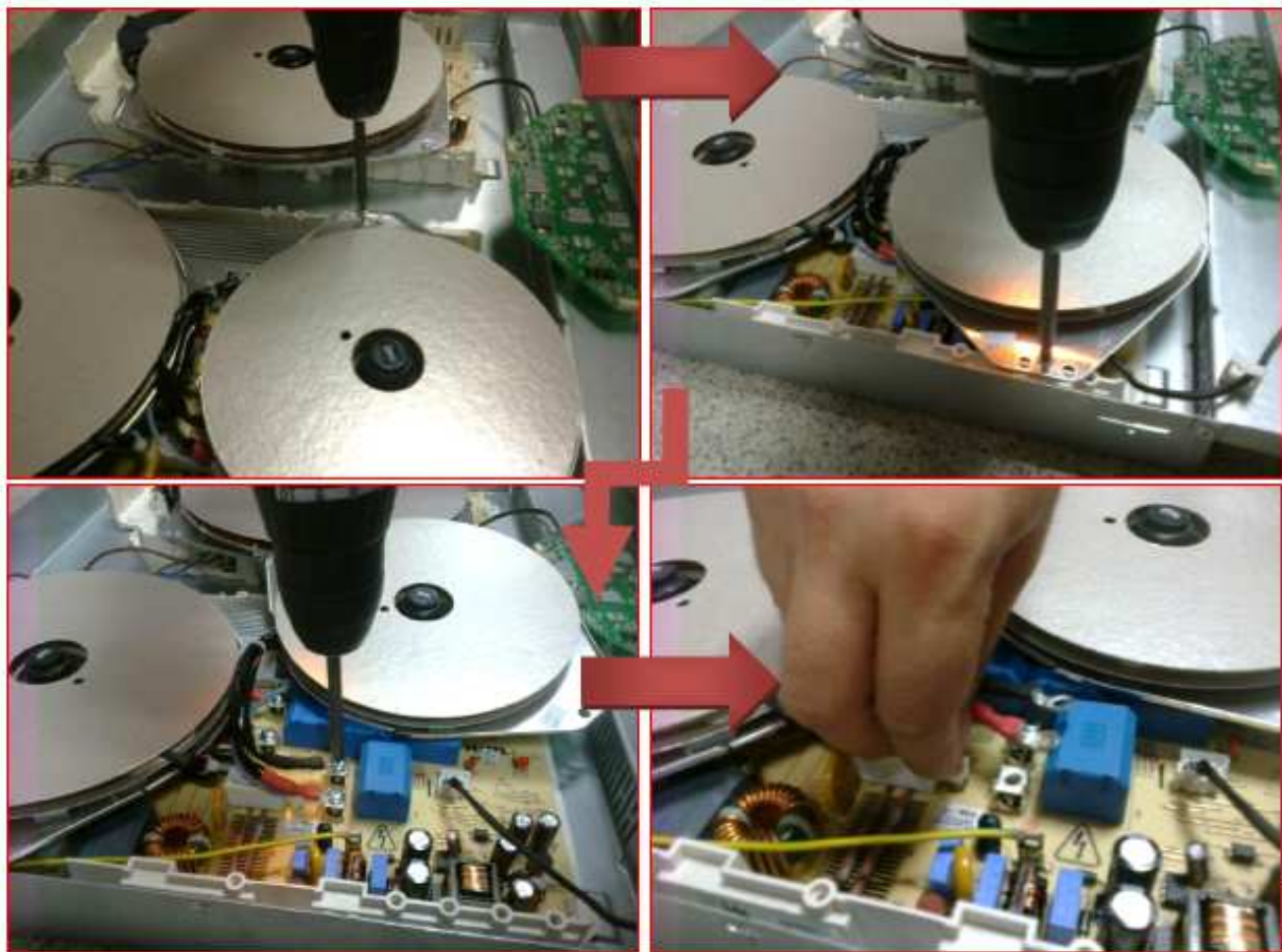


Changement de l'inducteur (IHE) et de la platine de raccordement

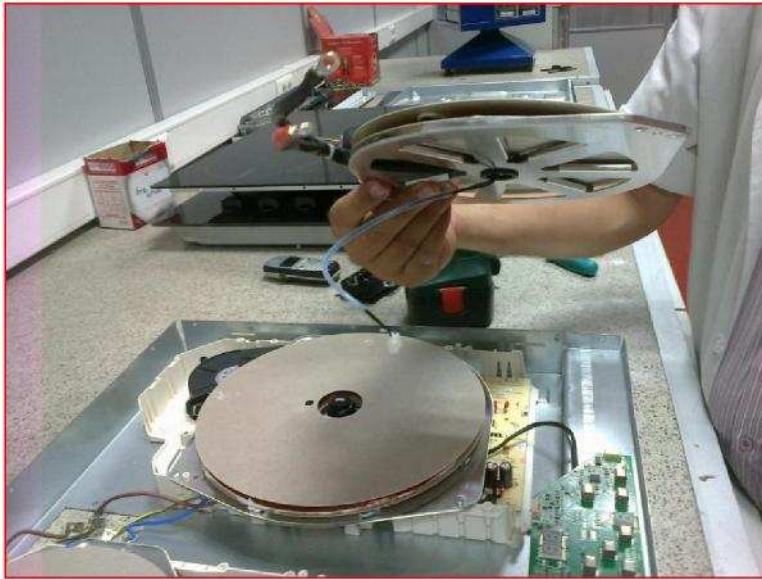
- Dévissez toutes les vis autour de la table et retirez le dessus verre



- Dévisser les vis de l'inducteur, puis retirez les câbles connectés



- Retirer l'inducteur et le changer avec un autre si nécessaire

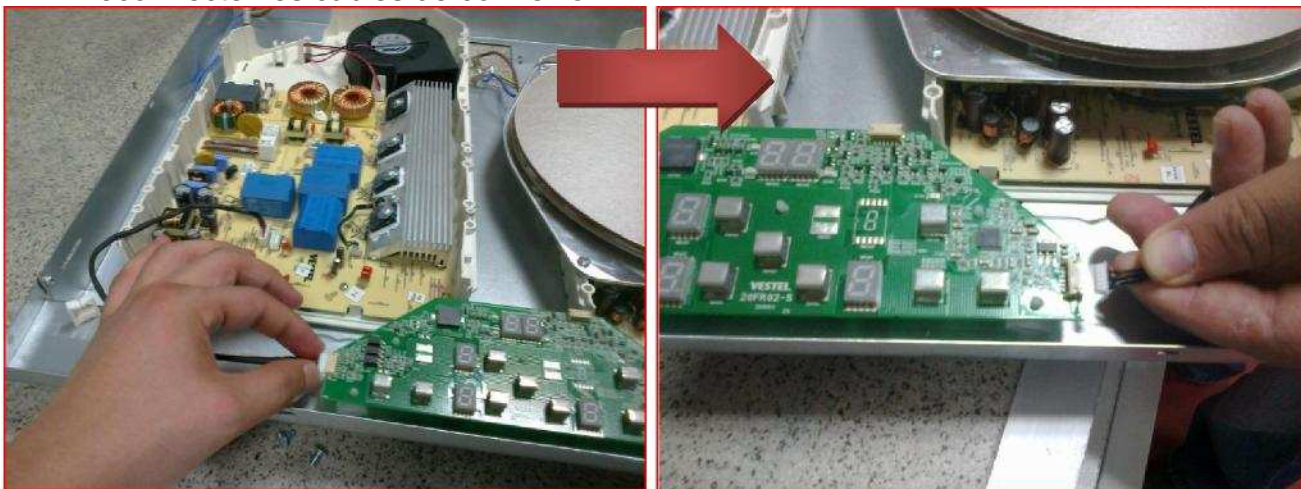


- Après avoir retiré les éléments chauffants, retirez le reste de câbles connectés

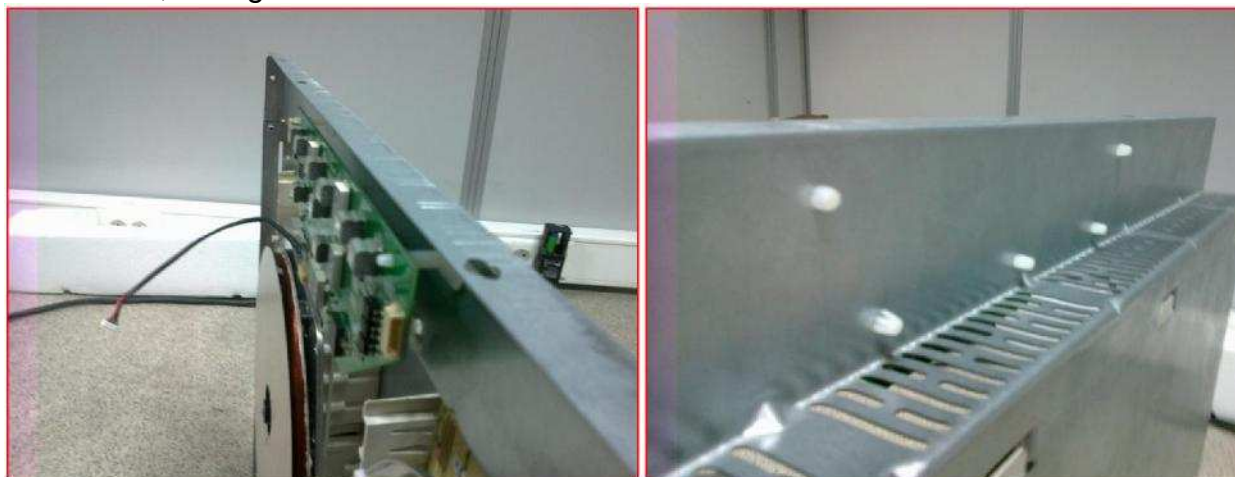


Changement de la platine de commande

- Déconnecter les câbles de connexion



- Comme le montrent les photos suivantes, retirer la platine de commande. Si nécessaire, changer-la avec une autre



APPUYEZ DES 2 COTES

