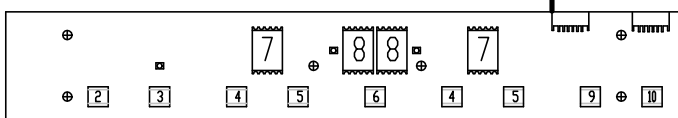

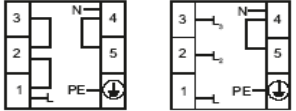

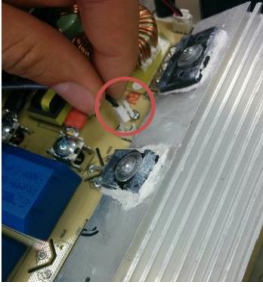




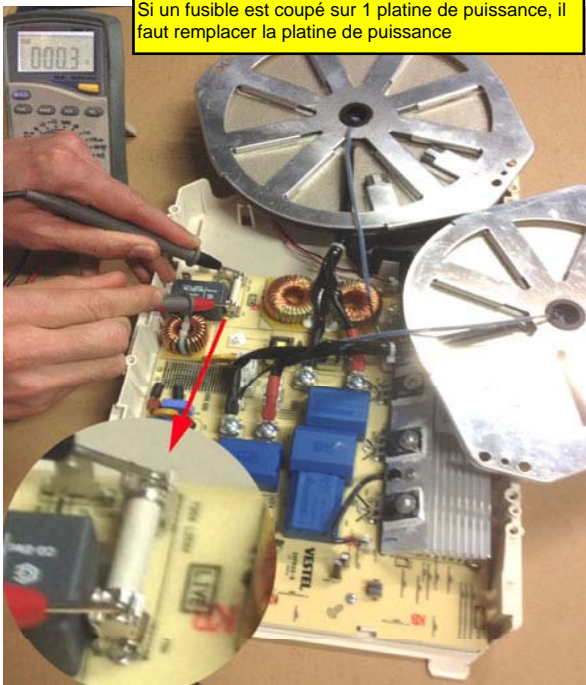
TURKCE	ENGLISH
MAVI	BLUE
SIYAH	BLACK
KIRMIZI	RED
SIYAHBEYAZ	BLACKWHITE
KAHVE	BROWN
BEYAZ	WHITE
MOR	PURPLE
GRI	GREY
PEMBE	PINK
KIRMIZIBEYAZ	REDWHITE
MAVIBEYAZ	BLUEWHITE
KAHVEBEYAZ	BROWNWHITE

Branchements Induction Vestel
 Inducteurs 160mm : PL708 (Rouge) + PL711 (Noir) + PL716
 Inducteurs 200mm : PL709 (Rouge) + PL710 (Noir) + PL715
 Ventilateur : PL721
 Sonde température radiateur : PL713
 Câble connexion Module puissance / Platine de commande : PL726
 Neutre : PL729
 Phase : PL730
 Terre : PL714

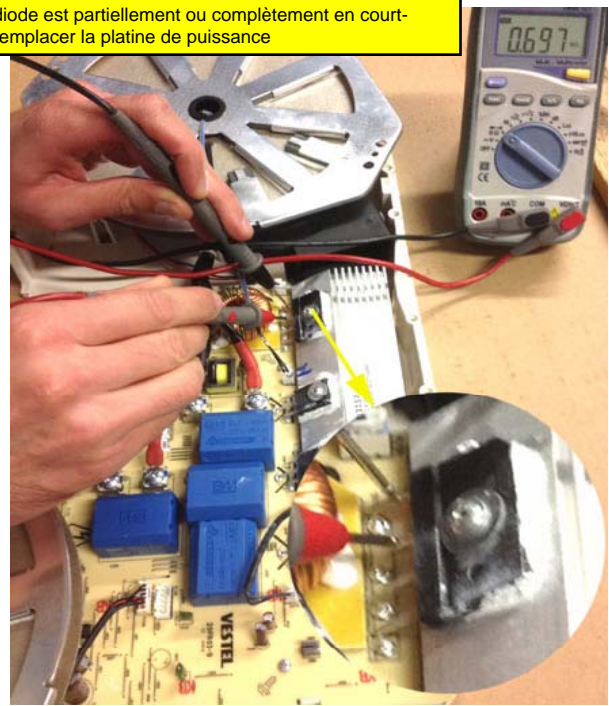


Y-a-t-il du courant au niveau du bornier ? Si NON, Vérifier le câblage et l'installation électrique Si OUI, passer à la ligne suivante			
La plaque s'allume-t-elle ? Si NON, Vérifiez toutes les connexions. Si le problème persiste, changez le module de puissance. Si OUI, passer à la ligne suivante			
Y-a-t-il un signal sonore ? Si NON, Vérifiez toutes les connexions. Si le problème persiste, changez le module de puissance. Si OUI, passer à la ligne suivante			
Y-a-t-il un affichage sur le display ? Si NON, Vérifiez toutes les connexions. Si le problème persiste, changez le module de puissance. Si OUI, passer à la ligne suivante			
Suivez la procédure suivant les codes erreurs affichés sur le display			
U	Pas d'erreur, la casserole est mal positionnée ou inappropriée	La casserole doit être placée au centre de la zone de cuisson	
H	La zone de cuisson est chaude (témoin de chaleur résiduelle)	L'élément chauffant doit refroidir	
L	La sécurité Enfant est activée. La plaque restera bloquée jusqu'à l'annulation de la sécurité Enfant par l'utilisateur	ACTIVATION : Touches + (en bas, à droite) et – (ensemble), puis validation avec touche + DESACTIVATION : Touches + (en bas, à droite) et – (ensemble), puis validation avec touche -	
F	La sécurité Anti-débordement est active	Eteindre la plaque et la nettoyer	
E1	Le ventilateur ne fonctionne pas	Vérifiez que le ventilateur est bien connecté. (contact PL721)	
E3	La tension est supérieure à 270V	Vérifiez la tension du réseau Vérifiez aussi le branchement et les pontages dans le bornier d'alimentation	 <p>3 x 4 mm² 220V~ 3 x 4 mm² 230V~ 3 x 4 mm² 240V~</p> <p>5 x 1.5 mm² 380V 3N~ 5 x 1.5 mm² 400V 3N~ 5 x 1.5 mm² 415V 3N~</p>
E4	Erreur de fréquence	Vérifiez la fréquence du réseau	
E5	La sonde de température est trop chaude	Les éléments chauffants doivent refroidir	
E6	Erreur de communication avec la carte de puissance	Problème de connexions. Vérifiez que tous les câbles entre platine de commande et modules de puissance sont bien branchés	
E7	L'inducteur est coupé ou en court-circuit	Vérifiez que l'inducteur est bien connecté 2 zones 160mm : PL708 (Rouge) + PL711 (Noir) + PL716 (sonde) 200mm : PL709 (Rouge) + PL710 (Noir) + PL715 (sonde) 1 zone 250mm : PL708 (Rouge) + PL711 (Noir) + PL715 (sonde) Sinon, changer l'inducteur	
E8	La sonde de température (radiateur) est débranchée, coupée ou en court-circuit	Vérifiez que la sonde de température (radiateur) est bien connectée sur PL713 (connectée dans le bon sens et enfoncée jusqu'au clic). Si le problème continue, changer la sonde NTC	
E9	Erreur de calibration	Vérifier si la sonde de température (radiateur) est bien connectée sur PL713 (idem E8) Sinon, changer le module de puissance	

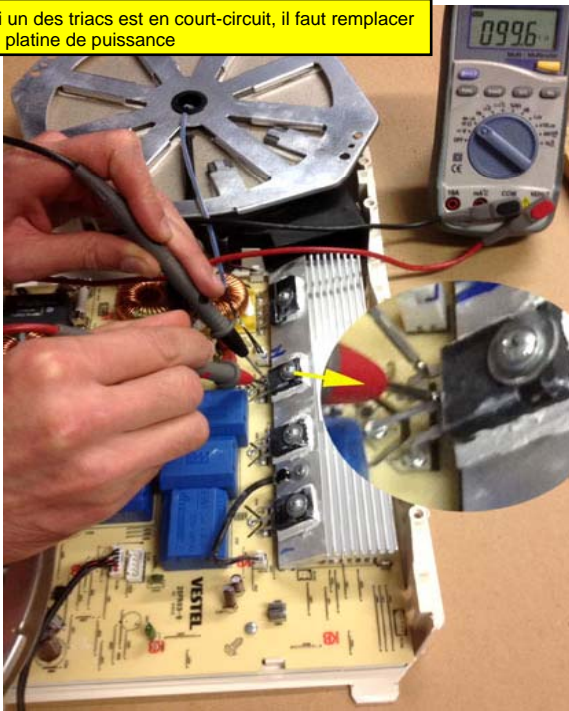
Si un fusible est coupé sur 1 platine de puissance, il faut remplacer la platine de puissance



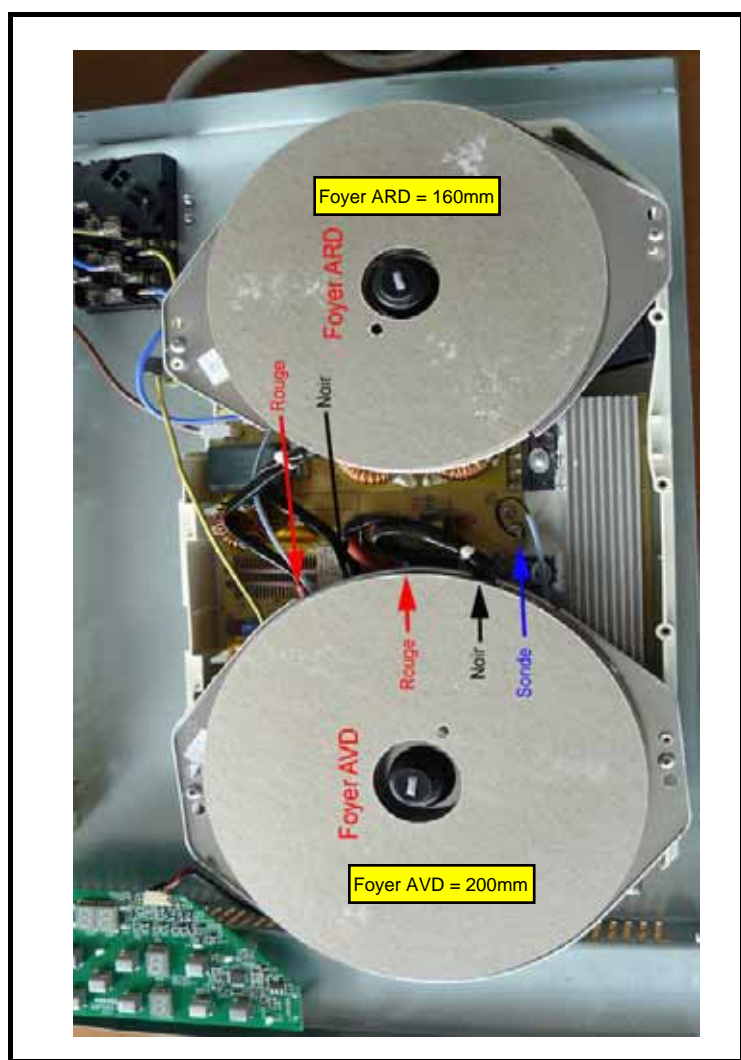
Si le pont de diode est partiellement ou complètement en court-circuit, il faut remplacer la platine de puissance



Si un des triacs est en court-circuit, il faut remplacer la platine de puissance

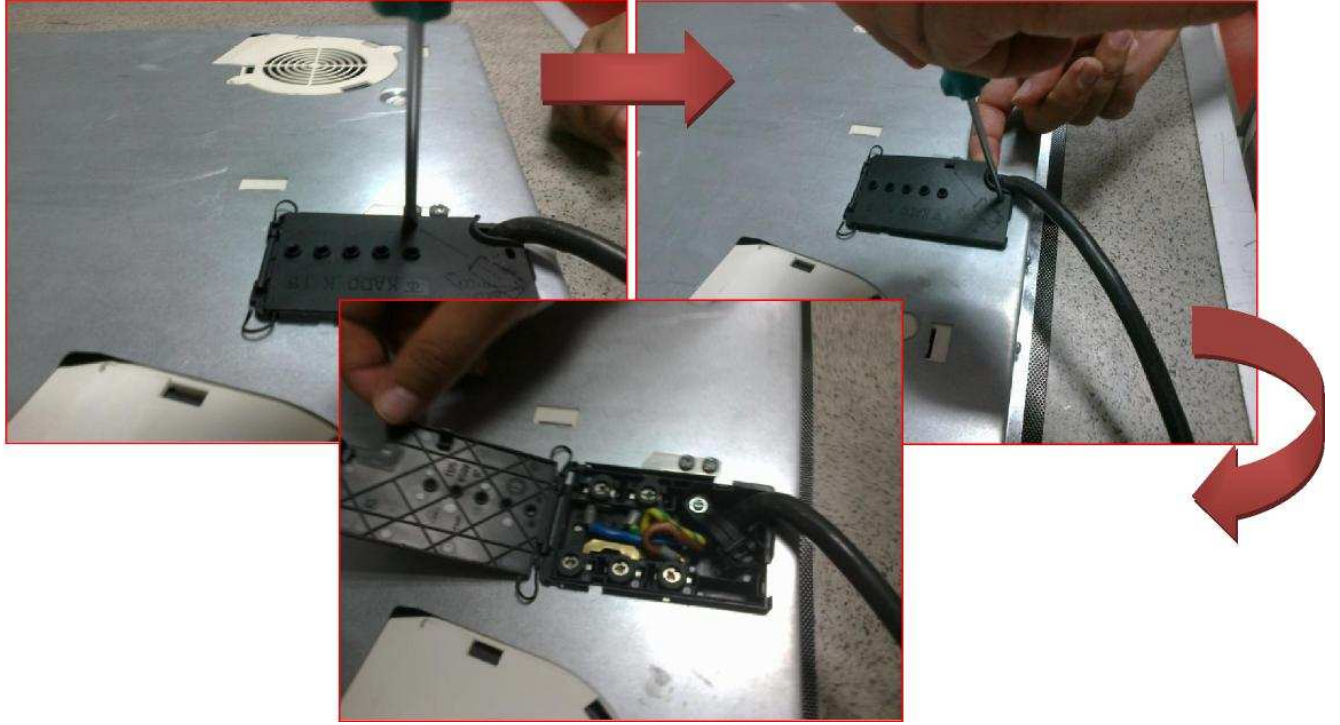


Branchement 2 zones
160mm : PL708 (Rouge) + PL711 (Noir) + PL716
200mm : PL709 (Rouge) + PL710 (Noir) + PL715

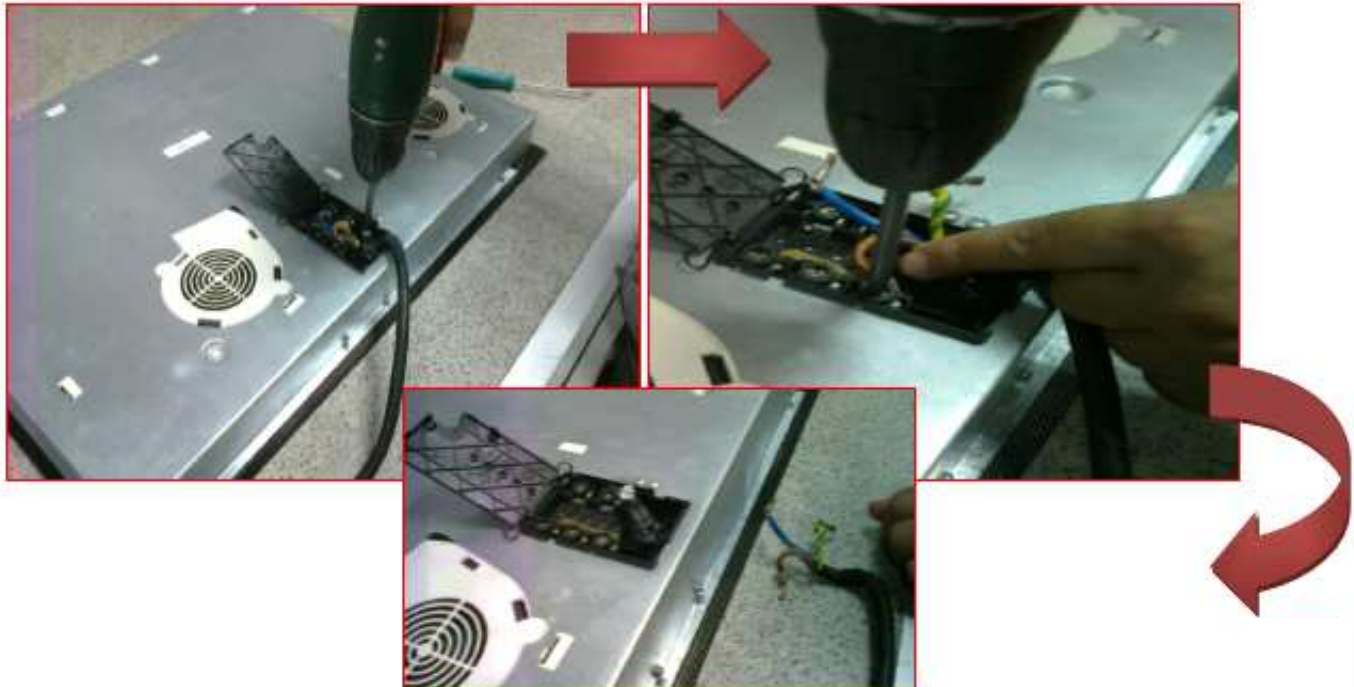


Changer le bornier ou la câble d'alimentation

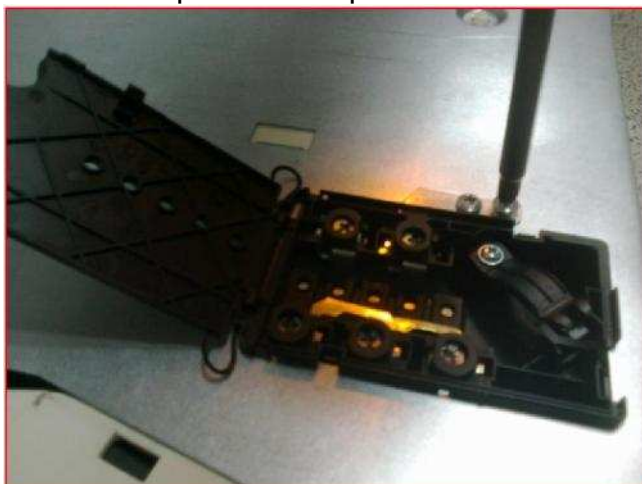
- Retournez la plaque de cuisson et appuyez sur les crochets de la boîte à bornes à l'aide d'un tournevis



- Dévisser toutes les vis du bornier



- Dévisser les deux vis indiquées sur la photo ci-dessous



- Appuyez sur les crochets du bornier (à l'aide d'un tournevis) puis tirez sur le bornier

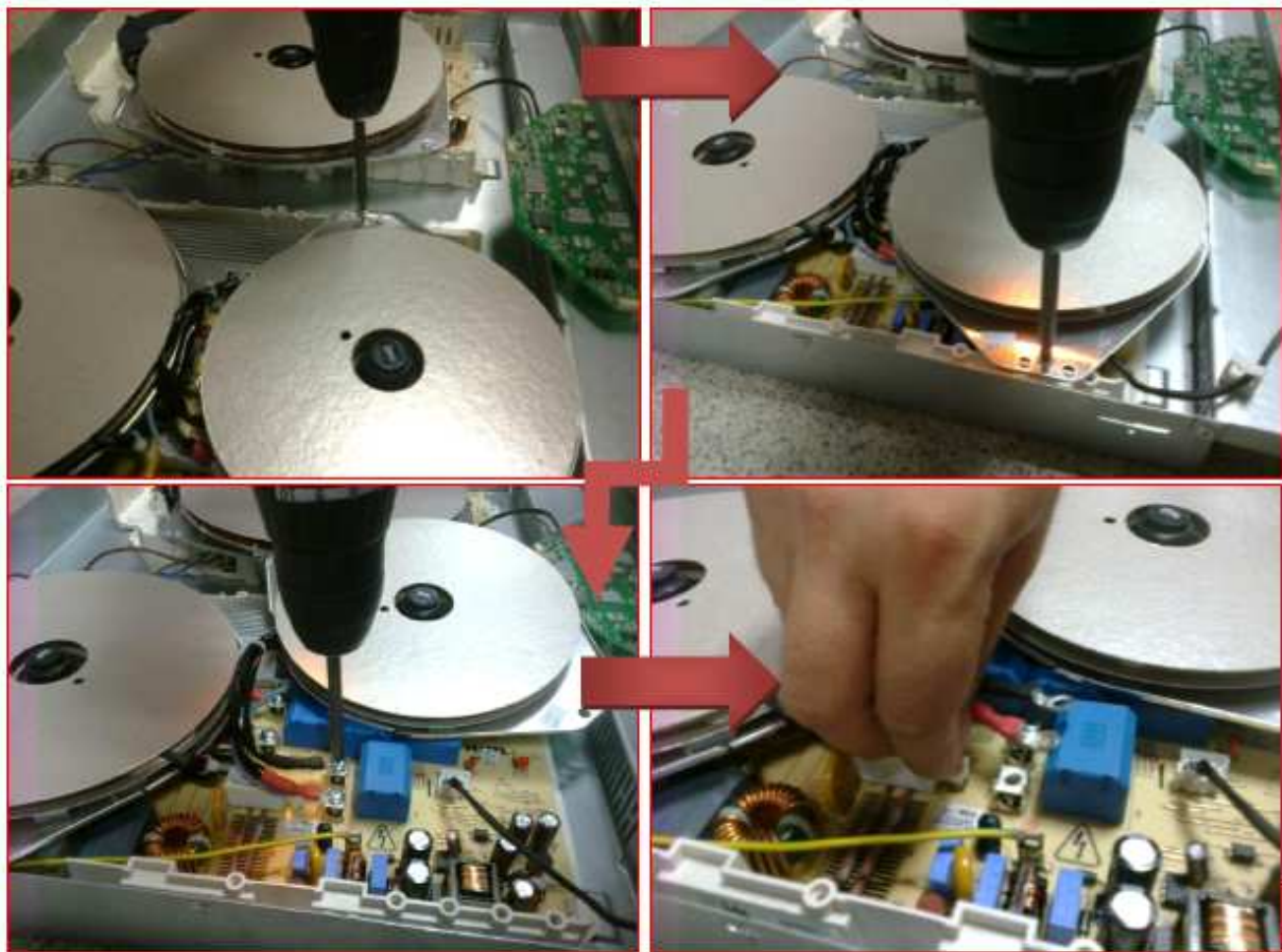


Changement de l'inducteur (IHE) et de la platine de raccordement

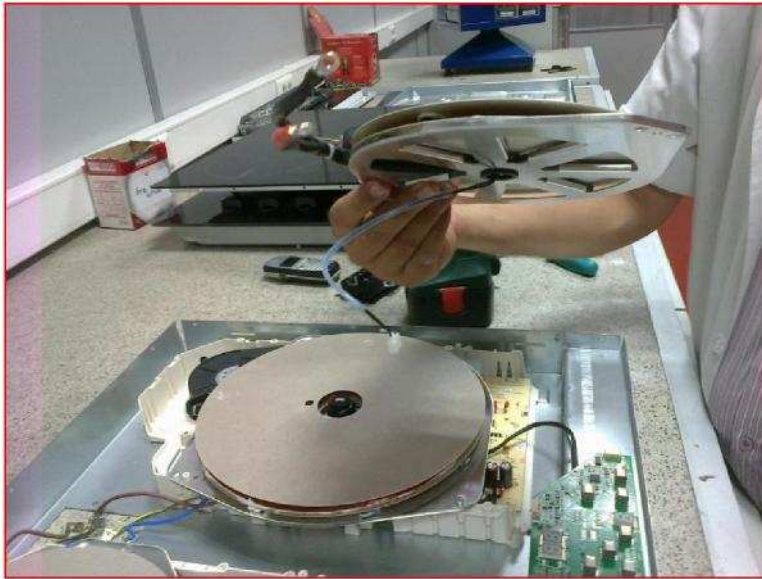
- Dévissez toutes les vis autour de la table et retirez le dessus verre



- Dévisser les vis de l'inducteur, puis retirez les câbles connectés



- Retirer l'inducteur et le changer avec un autre si nécessaire

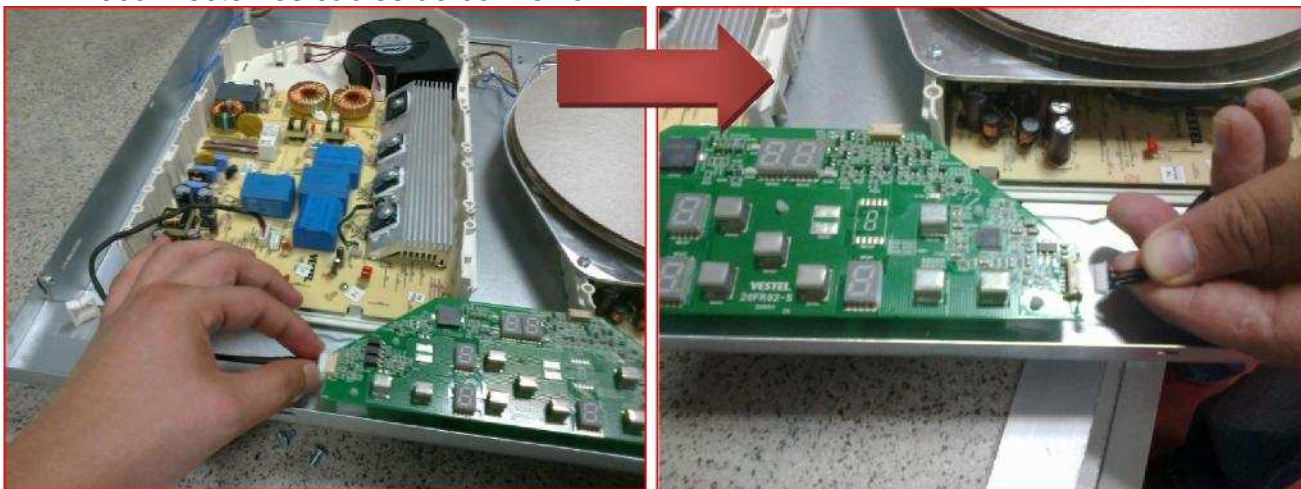


- Après avoir retiré les éléments chauffants, retirez le reste de câbles connectés

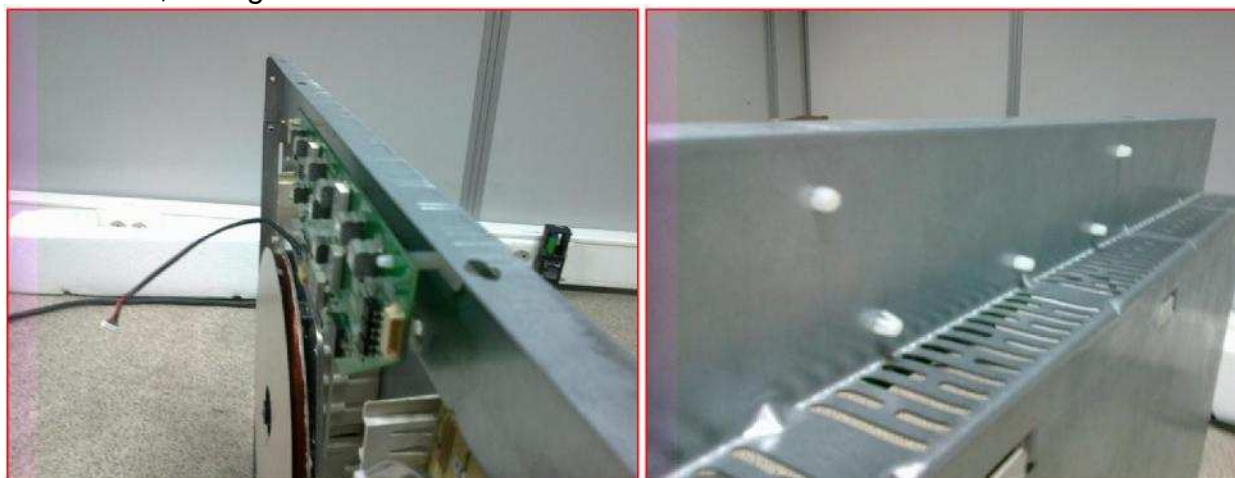


Changement de la platine de commande

- Déconnecter les câbles de connexion



- Comme le montrent les photos suivantes, retirer la platine de commande. Si nécessaire, changer-la avec une autre



APPUYEZ DES 2 COTES

